



Стальные двери для объектов OD

Практически неограниченные возможности монтажа с универсальной угловой коробкой







- 4 Качество марки Hörmann
- 6 Ассортимент дверей для объектов Hörmann
- 8 Экологически чистое производство
- 9 Программа для архитекторов
- 10 Аргументы в пользу Hörmann
- 14 Подходящие решения для выполнения Ваших требований
- 16 Высочайшее качество каждой детали
- 18 Цвета и отделка поверхностей
- 19 Индивидуальные системы коробок, отвечающие Вашим требованиям
- 20 Универсальная угловая коробка
- 24 Коробка DryFix
- 26 Охватывающая коробка, состоящая из 2 частей
- 28 Системы коробок
- 30 Внутренние двери
- 40 Наружные двери
- 44 Остекление, верхние элементы и вентиляционные решетки
- 46 Специальное оснащение
- 48 Привод двери HDO 200 / 300
- 50 Верхние доводчики двери
- 52 Гарнитурные нажимных ручек
- 53 Замки для эвакуационных дверей / дверные упоры
- 54 Соотношение размеров
- 55 Ширина прохода в свету
- 56 Технические характеристики
- 58 Ассортимент продукции компании Hörmann

Напечатанные цвета и поверхности могут отличаться от натуральных в связи с погрешностями полиграфической печати.

Авторские права защищены. Перепечатка, в том числе отдельных фрагментов, разрешается только с нашего согласия. Право на внесение изменений сохраняется.

Качество марки Hörmann

Для максимальной безопасности и надежности



Ведомство городского планирования и окружающей среды в Гамбурге с изделиями компании Hörmann



Собственная разработка изделий

Возрастающие и меняющиеся требования к функциональности и надежности вызывают необходимость в постоянных новых разработках и усовершенствованиях конструкции и оснащения именно подвижных строительных компонентов, таких как ворота и двери. Наши квалифицированные разработчики снова и снова подтверждают свою высокую компетентность.



Производство на самом высоком уровне

Компания Hörmann использует только самое современное технологическое оборудование на своих специализированных заводах. Компьютерное управление на всех этапах производства гарантирует изготовление элементов с точным соблюдением размеров, с идеальной посадкой всей фурнитуры и функциональных деталей.



Надежные решения в соответствии с международными стандартами

Вы можете заказать все необходимые Вам двери у одного производителя – компании Hörmann. Двери, подходящие друг к другу по внешнему оформлению, и именно с теми функциями, которые вам требуются: огнестойкие, дымопроницаемые, звукоизоляционные и двери с защитой от взлома.

Противопожарное оборудование компании Hörmann разрешено к применению во многих странах мира. Многие конструкции соответствуют требованиям Британского стандарта «British Standard» и, таким образом, допускаются к использованию в разных странах Британского содружества наций. Наши изделия также допущены к применению в Китае, где компания Hörmann производит огнестойкие двери для местного рынка.

В соответствующих странах по всем интересующим Вас вопросам, касающимся проектирования и вариантов исполнения изделий, Вы можете обратиться в наши организации сбыта.



Центр противопожарных мероприятий с помещениями для испытаний на огнестойкость

В нашем центре исследования противопожарного оборудования постоянно проводятся испытания новинок и усовершенствованных изделий на соответствие требованиям к огнестойкости и дымопроницаемости. Знания, полученные в результате этих испытаний, позволяют найти критерии надежности для противопожарной защиты объекта. Посредством таких испытаний создаются оптимальные предпосылки для официальных проверок в аккредитованных контролирующих органах для выдачи ведомственного разрешения.



Компетентное техническое обслуживание объекта

Опытные специалисты-консультанты отдела сбыта компании Hörmann и ее официальных дистрибьюторов будут сопровождать Вас на всех этапах строительства объекта – от его проектирования и уточнения технических аспектов и вплоть до сдачи-приемки.

Профессиональные монтажники компании Hörmann и обученные на семинарах специалисты партнеров компании Hörmann гарантируют надлежащее выполнение монтажа.

Ассортимент дверей для объектов Hörmann

Подходящее решение для любых задач





Стальные двери

От прочных стальных внутренних дверей и надежных входных квартирных дверей до наружных дверей с термическим разделением – компания Hörtmann предлагает большой ассортимент дверей с широким выбором вариантов цветового оформления и оснащения.



Двери для объектов из стали и нержавеющей стали

Многофункциональные двери из стали и из нержавеющей стали предоставляют архитекторам и застройщикам внушительные преимущества: возможность устанавливать на одном объекте внешне одинаковые, но выполняющие разные функции двери. Двери из стали и из нержавеющей стали STS / STU выглядят особенно привлекательно благодаря элегантному дизайну, установке дверного полотна заподлицо, а также множеству предлагаемых цветов и большому количеству вариантов коробок.



Полностью остекленные трубчатые рамные конструкции и автоматические раздвижные двери

Стальные и алюминиевые огнестойкие дымонепроницаемые двери и варианты остекления компании Hörtmann обладают целым рядом достоинств, в числе которых подтвержденная сертификатами безопасность, идеальное функционирование и полностью одинаковый внешний вид вне зависимости от исполнения. Автоматические раздвижные двери Hörtmann сочетают в себе прозрачность трубчатых рамных конструкций и соответствие требованиям к противопожарной защите или к помещениям с беспрепятственными проходами. Предлагая данные продукты, компания Hörtmann представляет комплексную программу для амбициозных архитектурных решений в области строительства объектов.



Окна для внутренних помещений

Окна для внутренних помещений Hörtmann, используемые также в качестве элементов остекления на всю высоту помещения, служат для большего проникновения света и лучшего визуального контакта. Вы можете заказать такие окна с тепло- и звукоизоляцией, с защитой от излучения, а также в огнезадерживающем F30 и огнестойком F90 вариантах исполнения. Разделение перекладинами, выемки и скошенные поверхности позволяют реализовать индивидуальные решения.

Рисунок слева:
DC Tower (г. Вена) с изделиями компании Hörtmann

Экологически чистое производство

Для перспективных объектов



Экологичность продукции проверена и подтверждена Институтом ift Rosenheim

Экологичность всех стальных дверей для объектов OD Hörmann подтверждена Экологической декларацией продукции (EPD)* по ISO 14025 выданной Институтом оконных технологий (ift) г. Розенхайма. Основанием для испытаний стали правила классификации продукции (PCR) по категории «Двери и ворота» Института ift Rosenheim GmbH, выпуск PCR-TT-0.1. Безопасное для окружающей среды производство всех дверей было подтверждено экологическим балансом по DIN EN 14040 / 14044.

Экологически чистое производство функциональных дверей Hörmann

- **Безопасное для окружающей среды производство**
Например, нанесение на заводе порошкового покрытия без растворителя. Затем для окончательной обработки поверхность может быть покрыта различными лаками и грунтовками с малым содержанием летучих органических соединений.
- **Местное сырье**
Большая часть используемого сырья добывается в Германии или странах Центральной Европы.
- **Долговечные изделия, почти не требующие технического обслуживания**
Испытаны на безупречность функционирования: выдержали более 200000 циклов закрывания

Экологичное строительство с применением «ноу-хау» компании Hörmann

Компания Hörmann обладает большим опытом в экологичном строительстве объектов. Мы используем наши «ноу-хау» для воплощения Ваших замыслов.

Программа для архитекторов

Свыше 9000 чертежей для более чем 850 изделий



Программа для архитекторов

Благодаря современному и удобному для пользователя графическому интерфейсу планирование изделий Hörmann стало еще проще. Четкая структура управления при помощи раскрывающегося меню и символов, а также функция поиска предлагают быстрый доступ к текстам описания и чертежам (в формате DWG и PDF) к более чем 850 изделиям Hörmann. **Кроме того, для многих изделий мы предоставляем данные BIM (Building Information Modeling) для информационного моделирования зданий с целью их эффективного планирования, проектирования, постройки и менеджмента.** Фотографии и фотографические изображения дополняют информацию о многих изделиях.



Вы можете воспользоваться онлайн-версией программы для архитекторов на сайте <https://architektenprogramm.hoermann.de/hapint/ru/index.php> или бесплатно скачать ее, пройдя по следующей ссылке: <https://www.hoermann.ru/arkhitektory/konsultacija-arkhitekatora/programma-dlja-arkhitektorov/offlain-versija-programmy-dlja-arkhitektorov/>.

Обзор преимуществ

- Тексты с описаниями изделий и чертежи (в форматах DWG и PDF) для более чем 850-ти изделий Hörmann
- Современный, удобный для пользователя графический интерфейс
- Четкая структура управления с функцией поиска
- Онлайн- и оффлайн-версии



Мы являемся членом профессионального объединения «Bauprodukte digital» в федеральном объединении строительных систем «Bundesverband Bausysteme e.V.».

Аргументы в пользу Hörmann

Разные функции, один дизайн



1

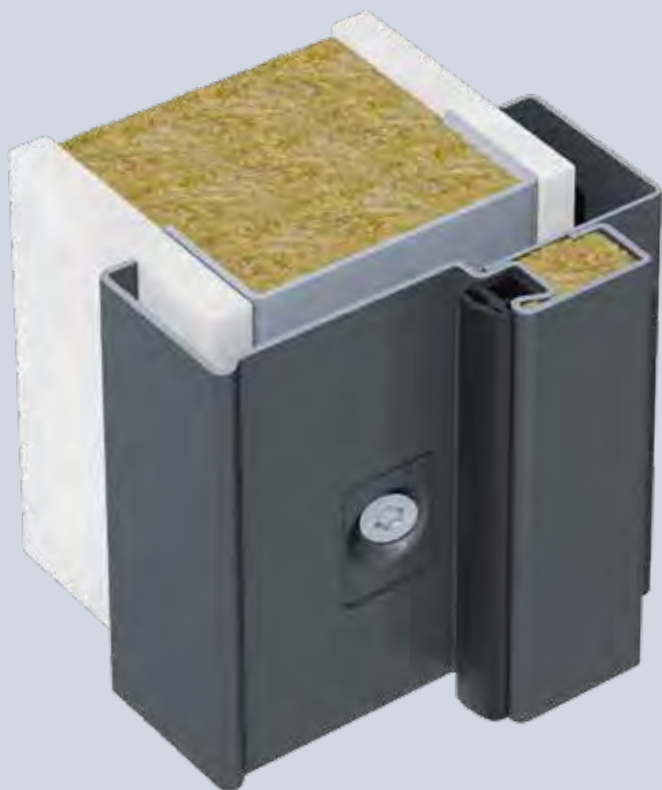
Проклеенное по всей поверхности дверное полотно

Проклеенная по всей поверхности многослойная конструкция **1** для **особенно высокой прочности и жесткости створки**. Благодаря этому дверь всегда закрывается надежно и точно с характерным «сочным» звуком.

2

Красивый и гармоничный внешний вид

Многофункциональные двери OD Hörmann отличаются своей гладкой поверхностью, сохраняющейся на долгое время. Ваше преимущество: **деформация и неровности дверного полотна практически исключены**. Ровный переход встык между обеими створками 2-створчатых дверей образует гармоничный общий внешний вид.



3

Универсальная угловая коробка

Универсальная угловая коробка **идеально подходит для различных стен**: кирпичной кладки, пористого бетона, каркасных стен (с дополнительной коробкой). Эта коробка серийно поставляется для диагонального крепления к стене через заранее просверленные отверстия. В качестве альтернативы коробка может устанавливаться с помощью опциональных накладок для дюбельного монтажа. **Гибкий монтаж** в каркасных стенах (в том числе, впоследствии) обеспечивается за счет дополнительной коробки В53, а также опционально устанавливаемого адаптера для монтажа с вхождением в пол.



4

Разработано сегодня для будущего

Стальные двери для объектов OD сконструированы в соответствии с европейскими требованиями к огнестойкости согл. **производственному стандарту EN 16034, а также испытаны согласно DIN 4102 и EN 1634**. Для Вас это означает, что после гармонизации производственного стандарта EN 16034 он заменит национальные разрешения для отдельных стран. **При планировании Ваших противопожарных дверей теперь применяются только этот европейский стандарт** и требования конкретной страны. Наружные двери уже сейчас поставляются с учетом требований производственного стандарта EN 14351-1 и имеют маркировку CE.

Аргументы в пользу Hörmann

Разные функции, один дизайн



5

Внутренние и наружные двери

К внутренним и наружным дверям предъявляются разные требования в том, что касается противопожарной защиты и других технических характеристик, например, ветровой нагрузки или водонепроницаемости.

Противопожарная функция внутренних дверей должна испытываться согласно стандартам DIN 4102 и EN 1634. Наружные двери закрывают проем в стене здания. Поскольку они, как правило, подвергаются воздействию ветра и атмосферных осадков, их **характеристики проверяются согласно стандарту EN 14351-1.**

Противопожарные двери дополнительно должны пройти испытание на соответствие требованиям стандарта EN 16034 «Окна, двери и ворота с огне-/дымозащитными свойствами».

6

Главная функция и дополнительные функции

В дополнение к главной функции стальных дверей для объектов (например, огнестойкость), возможно также выполнение других функций **в зависимости от индивидуальных дополнительных требований.** В Вашем распоряжении находятся многочисленные дополнительные функции. Оборудуйте, например, Вашу огнестойкую дверь опциональным оснащением для защиты от взлома класса RC 2, RC 3 или RC 4.



7

Безбарьерные проходы

Автоматические распашные двери Hörmann являются универсальными и **делают возможным безбарьерный проход**. Наши двери для объектов по желанию заказчика поставляются уже с соответствующим приводом, установленным на заводе. Вы можете удобно управлять автоматической дверью с помощью выключателя, радарного датчика или датчика движения, а также с помощью **элементов управления Hörmann с радиосистемой ViSecur**, такими как, например, удобные пульта ДУ. Возможно также оснащение двери предназначенным для безбарьерного прохода верхним доводчиком, который позволяет открыть дверь практически без усилия.

8

Взрывозащита

Термин «ATEX» является сокращением из французского языка «ATmosphère EXplosible» («взрывоопасные среды») и как правило используется в качестве краткого обозначения для европейской Директивы 2014/34/EU для взрывозащищенного оборудования. Данная Директива регламентирует **использование изделий во взрывоопасных областях** и должна прежде всего защитить людей, находящихся в таких областях. За счет специального, предназначенного для зон АТЕХ оснащения стальных дверей для объектов Hörmann **удается предотвратить искрообразование и статическую электризацию**, так что от двери не исходит никакой опасности взрыва.

Подходящие решения для выполнения Ваших требований

Огнестойкость, дымозащита, звукоизоляция, защита от взлома

T30

EI₂30

T60

T90

EI₂90

RS

S₂₀₀

Огнестойкие и дымонепроницаемые двери

Задымленность и пожар могут иметь смертельные, опасные для жизни последствия. Тем важнее становится надежное оснащение огнестойкими и дымонепроницаемыми дверьми. Хорошо, что Вы можете положиться на испытанные и имеющие допуск органов стройнадзора огнестойкие и дымонепроницаемые двери HÖrmann.



дБ

Звукоизоляционные двери

Шум не только снижает способность к концентрации, но также может вызвать стресс и надолго ухудшить Ваше самочувствие. Поэтому важно максимально снизить уровень шума там, где он возникает. Звукоизоляционные двери HÖrmann с коэффициентом звукоизоляции до 61 дБ могут хорошо в этом помочь.



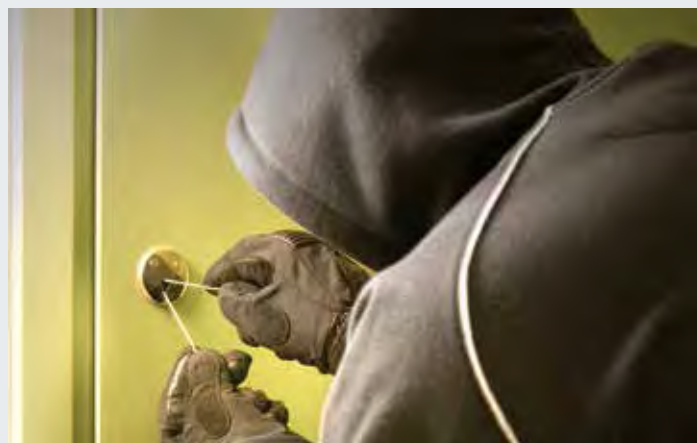
RC 2

RC 3

RC 4

Двери с защитой от взлома

Безопасность превыше всего! Двери HÖrmann с защитой от взлома с 1999 года испытываются и сертифицируются в соответствии с европейскими стандартами DIN ENV 1627 – 1630. 2-створчатые двери с защитой от взлома с функцией «антипаника» на обеих створках, класса устойчивости к взлому RC 3 согласно стандарту EN 1125 надежно защитят Ваши аварийные выходы от попыток взлома.



MZ

Двери многоцелевого назначения

Для склада или офиса, для установки внутри или снаружи, со специальным оснащением или без него – большой ассортимент дверей многоцелевого назначения HÖrmann удовлетворит самые разные требования.



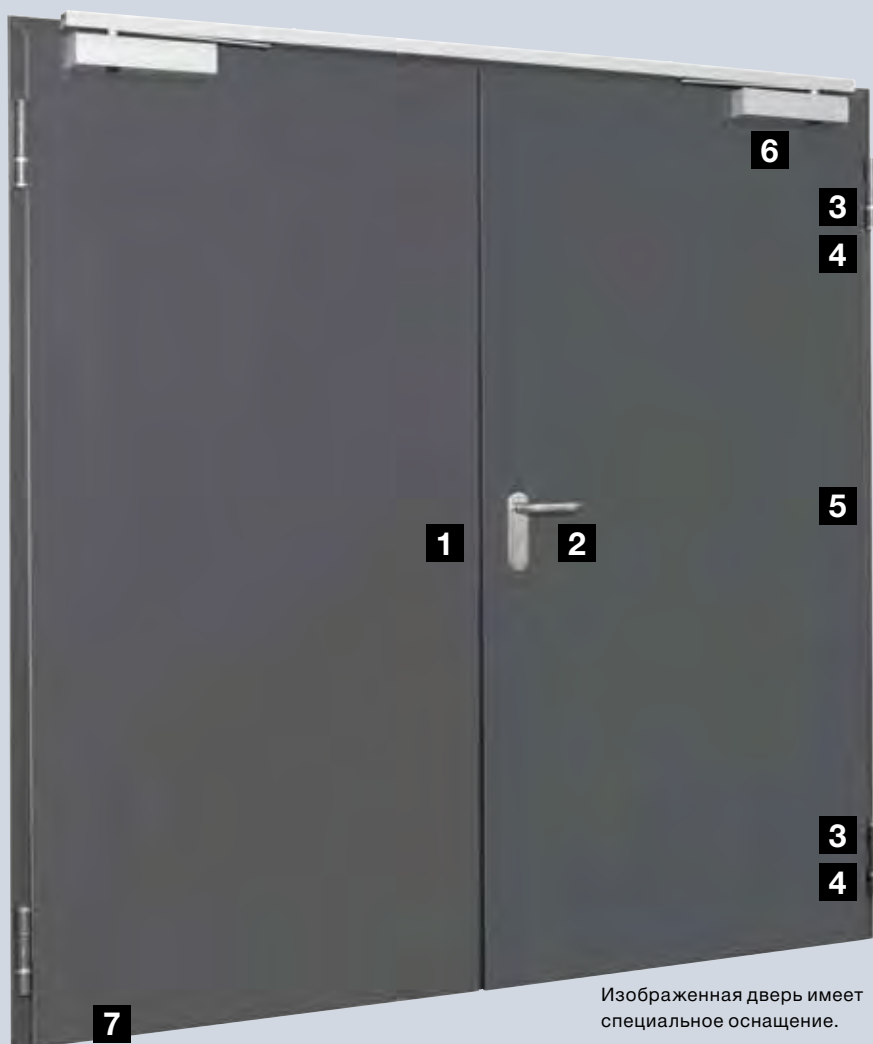
Обозначение дверей		HRUS 30 OD		HRUS 60 OD		HRUS 90 D		D65 OD		HRUS 30 D VM	HRUS 90 F	HS 75	D65	D65 VM
		1-створч.	2-створч.	1-створч.	2-створч.	1-створч.	1-створч.	2-створч.	2-створч.	2-створч.	1-створч.	1-створч.	2-створч.	
Внутренние двери		Страница 31		32		33		34		36	37	38	39	
T30	T30, огнезадерживающая	■	■							■				
T60	T60, с высокой огнезадерживающей способностью			■	■									
T90	T90, огнестойкая					■					■			
S₂₀₀	Дымозащита	●	●	●	●	●	●	●	●					
RS	Дымозащита											●		
дБ	Звукоизоляция	●	●	●	●	●	●	●	●				●	●
дБ	С высоким уровнем звукоизоляции											■		
RC2	Защита от взлома RC 2	●	●	●	●	●	●	●	●			●		
RC3	Защита от взлома RC 3								●	●				
RC4	Защита от взлома RC 4								●					
Ex	ATEX	●	●	●	●	●	●	●	●	●				
Наружные двери		Страница 41		42		43								
EI₂30	EI ₂ 30, огнезадерживающая	■	■											
EI₂60	EI ₂ 60, с высокой огнезадерживающей способностью													
EI₂90	EI ₂ 90, огнестойкая					■								
S₂₀₀	Дымозащита	●	●			●								
дБ	Звукоизоляция	●	●			●	●	●						
дБ	С высоким уровнем звукоизоляции													
RC2	Защита от взлома RC 2	●	●			●	●	●						
RC3	Защита от взлома RC 3							●	●					
RC4	Защита от взлома RC 4							●						
Ex	ATEX	●	●			●	●	●						

■ Основная функция – серийно

● Дополнительная функция – опционально при соответствующем оснащении

Высочайшее качество каждой детали

Высококачественное серийное исполнение всех многофункциональных дверей



Изображенная дверь имеет специальное оснащение.

1 Надежное запирание

Стальные двери для объектов Hötting серийно оснащены высококачественным врезным замком для последовательного открывания ригеля и защелки и имеют отверстие под профильный цилиндр. Прочный ригельный засов в фальце или откидной ригельный затвор надежно запирают непроходную створку 2-створчатых дверей.

2 Высококачественная нажимная ручка красивой формы

Удобный и прочный гарнитур нажимных ручек с закруглениями на концах в огнестойком исполнении выполнен из полипропилена черного цвета и серийно поставляется для многофункциональных дверей. Короткая накладка, нажимная ручка с противосъемным кольцом и вставка под замок со сложной бородкой с ключом дополняют высококачественное серийное оснащение. Двери с защитой от взлома поставляются с противовзломным алюминиевым гарнитуром в огнестойком исполнении, испытаны в соответствии с EN 1906 / DIN 18257 класса ES 1 (короткая накладка) или ES 2 / ES 3 (длинная накладка) с крышкой цилиндра и профильным цилиндром с защитой от высверливания.

Фальц и дверное полотно по желанию

Двери для объектов OD Hötting поставляются, в зависимости от желаний заказчика, в исполнении с тонким фальцем (серийно) или с толстым фальцем. Для обеспечения гармоничного внешнего вида двери, на Ваш выбор представлены двери также с дверным полотном без фальца.



Исполнение с тонким фальцем



Исполнение с толстым фальцем



Исполнение без фальца

3 Петли, удобные в обслуживании

Многофункциональные двери оснащены 2 прочными комплектами петель на шарикоподшипниках.

Многофункциональные двери OD дарят больше комфорта: удобные при обслуживании петельные ролики на дверном полотне могут быть легко и просто заменены.

4 Петли, идеально регулируемые в 3 плоскостях

Используйте практичные петли с регулировкой в трех плоскостях (опция) для последующей регулировки Вашей многофункциональной двери. Даже небольшие монтажные допуски можно легко компенсировать. Петли, регулируемые в 3-х плоскостях, Вы также можете заказать с незаметной пружинной петлей (в зависимости от размера и оснащения). Благодаря этому можно избежать монтажа верхнего доводчика. Петли поставляются в оцинкованном исполнении с порошковым покрытием (серийно для дверей без фальца и с высоким уровнем звукоизоляции) или из нержавеющей стали.

5 Прочные запирающие штыри

Чем надежней, тем лучше: стальные запирающие штыри на огнестойких и дымонепроницаемых дверях обеспечивают в случае пожара дополнительную устойчивость со стороны петель. Двери в противовзломном исполнении защищены от возможного взлома путем подвигивания стальными запирающими штырями в количестве до 7-ми штук (в зависимости от класса сопротивления).

6 Серийная функция самозапираания

Серийная функция самозапираания дает Вам чувство уверенности при покупке огнестойкой или дымонепроницаемой двери. Функция самозапираания 1-створчатых дверей осуществляется при помощи устойчивой и прочной пружинной петли или дверного доводчика с шиной скольжения HDC 35 Hörmann (в зависимости от оснащения и размера).

2-створчатые огнестойкие и дымонепроницаемые двери серийно оснащены доводчиком с рычажным механизмом (без рис.). Механическое регулирование последовательности закрывания обеспечивает корректную последовательность закрывания обеих дверных створок.

7 Опциональное опускаемое напольное уплотнение

Опускаемое напольное уплотнение, закрывающееся с задержкой по времени, обеспечивает легкое перемещение двери при одновременном обеспечении точной герметизации. Благодаря оптимальному выравниванию воздушных потоков и давления возможно надежное закрывание дверей в шлюз-тамбурах и небольших помещениях, а также дверей на ступеньках или платформах.



Серийные петли, установленные в шарикоподшипниках



Простая замена петельных роликов на дверном полотне



Серийный дверной доводчик с шиной скольжения Hörmann HDC 35 для 1-створчатых дверей (в зависимости от оснащения и размера)



Опция: регулируемые в 3-х плоскостях петли из нержавеющей стали



Прочные запирающие штыри



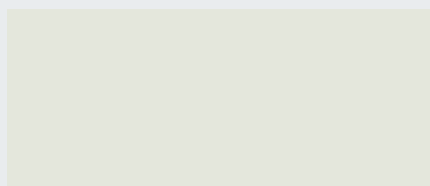
Опускаемое гидравлически напольное уплотнение, закрывающееся с задержкой по времени (опция)

Цвета и отделка поверхностей

Для оформления двери в соответствии с дизайном объекта

Для обеспечения высококачественного внешнего вида двери мы поставляем все дверные полотна и коробки в оцинкованном исполнении с высококачественным порошковым грунтовочным покрытием серо-белого цвета RAL 9002. Опционально Вы также можете заказать дверные полотна и коробки цвета RAL по выбору или дверные полотна с декоративной поверхностью и опционально с подходящей по цвету коробкой (HRUS 30 OD, D65 OD).

Грунтовочное покрытие



Светло-серый

RAL 9002

RAL по выбору

Опционально возможна поставка любых дверей с покрытием в цвета RAL по выбору, цветов «металлик» или цветов по карте NCS.



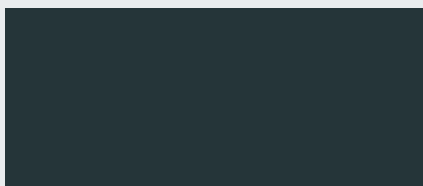
Все цвета указаны по образцу цветов карты RAL.

6 предпочтительных цветов



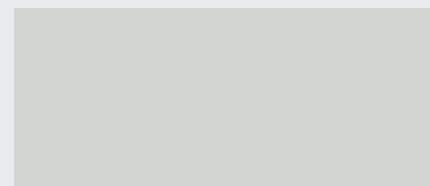
Огненно-красный

RAL 3000



Цвет серого антрацита

RAL 7016



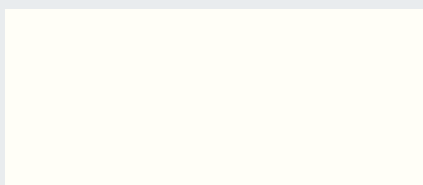
Светло-серый цвет

RAL 7035



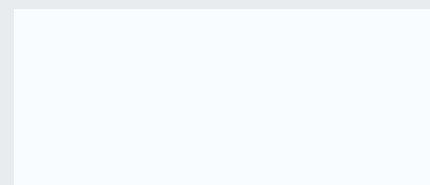
Цвет серого алюминия

RAL 9007



Чисто-белый

RAL 9010



Белый цвет

RAL 9016

Варианты декоративной отделки дверей HRUS 30 OD и D65 OD



Golden Oak (Золотой дуб)



Dark Oak (Темный дуб)



Winchester Oak (Дуб винчестер)

Индивидуальные системы коробок, отвечающие Вашим требованиям

Гибкие и быстро монтируемые

Коробки Hörmann гарантируют надежное крепление к стене, обеспечивая таким образом безупречное функционирование дверей в течение многих лет: долговечное качество, стабильная стойкость и постоянная устойчивость к нагрузкам. Для каждого типа конструкции стены Вы можете заказать оптимально подходящую коробку непревзойденного качества Hörmann.

Обзор преимуществ:

- Толщина листовой стали 2 мм
- Профилированная канавка под уплотнение
- Коробки серийно оцинкованы, с порошковым грунтовочным покрытием серо-белого цвета (по образцу RAL 9002)
- По специальному заказу – цвета RAL по выбору
- Быстрый и простой монтаж благодаря диагональному креплению или крепежным пластинам и стальным дистанционным прокладкам

Канавка для уплотнения

Стальные коробки для многофункциональных дверей серийно оснащаются специальной канавкой для уплотнения. Благодаря ей уплотнения не надо приклеивать.



Защита кромки

Все двери без установленных на заводе замыкающих накладок серийно оснащены защитой замыкающей кромки из высококачественной пластмассы. Это приспособление надежно защищает грунтованную или лакированную заказчиком поверхность. Кроме того, обеспечивается почти бесшумное закрывание двери.



Колпачки-заглушки, установленные заподлицо

Красивый внешний вид коробок, закрепленных в проеме, обеспечивается за счет колпачков-заглушек, установленных заподлицо. Их можно покрыть лаком, что сделает их совсем незаметными.



Нелакированная коробка

Универсальная угловая коробка

С практически безграничными возможностями монтажа

Благодаря новой универсальной угловой коробке Вы сможете установить двери для объектов OD быстрее и проще. В стандартной комплектации коробка быстро устанавливается с помощью диагональных креплений за счет всего нескольких резьбовых соединений. С помощью опциональных монтажных комплектов коробку можно легко адаптировать для самых разных монтажных ситуаций – с входением в пол или без него, для дюбельного монтажа, в виде угловой коробки или охватывающей коробки, состоящей из 2-х частей (расширение с помощью дополнительной коробки).

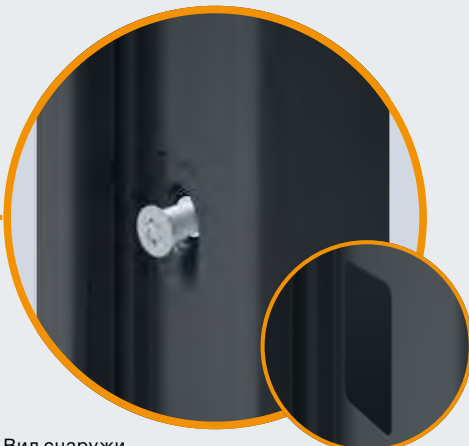
Таким образом, она представляет собой **идеальную коробку для хранения на складе**, так как для гибкого монтажа во все типы стен помимо **дверного элемента** надо иметь в запасе совсем немного компонентов:

- Дополнительная коробка Vario B53 (в виде компактного комплекта деталей коробки из 3-х частей)
- Адаптер для входения в пол
- Накладки для дюбельного соединения
- Пакеты дюбелей для различных типов стен
- Фасонные детали для минеральной ваты

Универсальная угловая коробка подходит для монтажа в следующие конструкции стен:

- Кирпичная кладка
- Бетон
- Пористый бетон
- Каркасные стены





Вид снаружи

Стандартный монтаж с помощью диагонального крепления ¹

В случае диагонального крепления коробка привинчивается к стене через заранее просверленные отверстия. Монтаж осуществляется быстро и легко всего в 3-х точках крепления с каждой стороны (до высоты двери 1250 × 2250 мм). Серийные крепежные пластины ³ и дистанционные прокладки облегчают монтаж и регулировку двери. Затем отверстие для винта закрывается с помощью самоклеящейся пластинки заподлицо с поверхностью.



Вид изнутри

Альтернативный монтаж с помощью опциональных дюбельных накладок ²

С помощью приобретаемых опционально монтажных комплектов коробку можно также традиционно установить с использованием дюбельных накладок. Для этого дюбельные накладки легко крепятся при помощи имеющихся болтов с резьбой. Дюбельные накладки в коротком исполнении поставляются для облицовочной кладки, а в длинном – для оштукатуренных стен.



Вид изнутри

Возможность расширения до охватывающей коробки, состоящей из 2-х частей, с помощью опциональной дополнительной коробки ⁴

В ходе последующего монтажа коробка Vario B53 (до MW 270 мм) задвигается под имеющуюся универсальную угловую коробку. Крепление производится с помощью серийных крепежных пластин (дистанционных прокладок) ³ угловой коробки и, при необходимости, с помощью дополнительных зажимных накладок. Никакого другого крепления, а также заполнения дополнительной коробки принципиально не требуется. Еще одно преимущество: за счет регулируемого охвата стены (от - 5 мм до + 15 мм) возможна простая компенсация допусков стены до 20 мм.



Вид изнутри

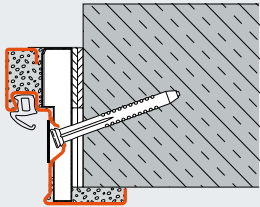
Опциональный адаптер из нержавеющей стали для монтажа с входением в пол

В стандартной комплектации универсальная угловая коробка поставляется без входения в пол. Если монтаж должен осуществляться с входением в пол, опциональные адаптеры из нержавеющей стали просто привинчиваются к коробке.

Универсальная угловая коробка

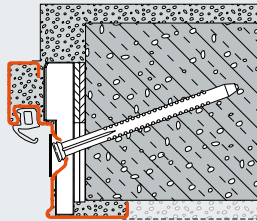
Монтаж в кирпичной кладке, бетоне, пористом бетоне, каркасных стенах

Кирпичная кладка / Бетон



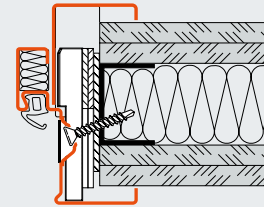
Диагональное крепление
(облицовочная кладка/бетон)

Пористый бетон

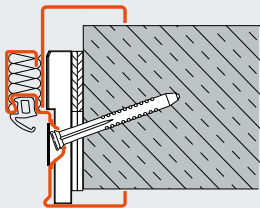


Диагональное крепление
(пористый бетон)

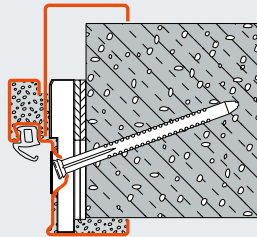
Каркасные стены



Диагональное крепление
с дополнительной коробкой Vario
B53 в виде охватывающей коробки,
состоящей из 2-х частей
(каркасная стена F90 A)



Диагональное крепление
с дополнительной коробкой Vario
B53 в виде охватывающей коробки,
состоящей из 2-х частей
(облицовочная кладка/бетон)



Диагональное крепление
с дополнительной коробкой Vario
B53 в виде охватывающей коробки,
состоящей из 2-х частей
(пористый бетон)



Коробка DryFix

Для простого, быстрого и аккуратного монтажа



Готовая к монтажу коробка

Коробка DryFix Hörmann является идеальным решением для простого, быстрого и аккуратного монтажа. Преимущество: коробка полностью подготовлена на заводе и уже заполнена минеральной ватой. Таким образом, Вы сможете почти вдвое ускорить монтаж на строительной площадке. Диагональное крепление всего с одним дюбельным винтом 100 мм (160 мм для пористого бетона) на каждую точку крепления обеспечивает максимальную устойчивость коробки. Отверстия крепления закрыты при помощи колпачков-заглушек и скрыты в фальце коробки, то есть они незаметны при закрытой двери. Монтаж, не требующий заполнения раствором, является оптимальным решением для облицовочной кладки, поскольку риск загрязнения и повреждения коробки или кирпичной кладки сводится к минимуму. Коробка DryFix прекрасно подходит для монтажа в готовые конструкции, поскольку она может быть легко встроена позднее.



Видеоролик с рекомендациями по монтажу Вы найдете в Интернете на сайте: www.hoermann.ru/videoroliki



Установить и выровнять коробку в проеме



Привинтить коробку



Заделать соединительные швы и закрыть крепежные отверстия

С дополнительной коробкой легко превращается в коробку VarioFix Fire

С дополнительной коробкой Vario B36 коробка DryFix легко превращается в коробку VarioFix Fire. Соединение осуществляется через крепежные пластины коробки DryFix. Коробка VarioFix Fire уже поставляется с завода с футеровкой из минеральной ваты. Еще одно преимущество: дополнительная коробка позволяет компенсировать неровности стен до 20 мм.



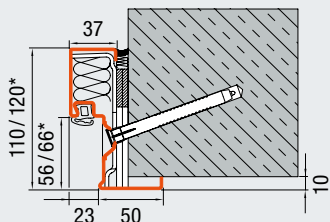
Коробка VarioFix Fire

Коробка DryFix

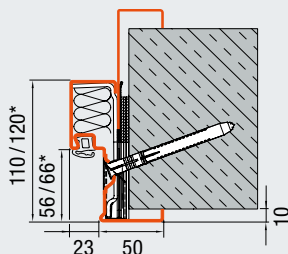
Оптимальное решение для монтажа в облицовочной кладке



Кирпичная кладка / Бетон

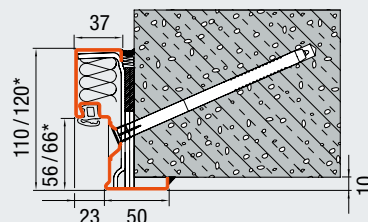


Коробка DryFix с диагональным креплением
(облицовочная кладка/бетон)



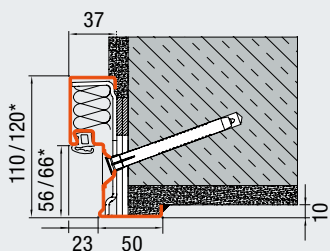
VarioFix Fire
(кирпичная кладка/бетон)

Пористый бетон

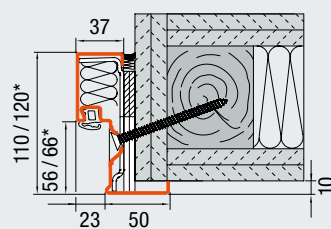


Коробка DryFix с диагональным креплением
(пористый бетон)

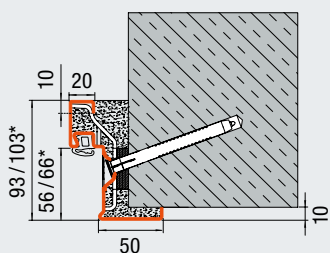
Каркасные стены



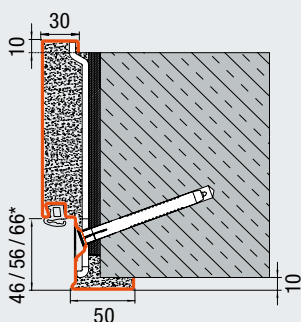
Коробка DryFix с диагональным креплением
(оштукатуренная кирпичная кладка)



Коробка DryFix с диагональным креплением
(деревянные каркасные стены F90 В)



Угловая коробка с диагональным креплением
(кирпичная кладка/облицовочная кладка/бетон)



Охватывающая коробка с диагональным креплением
(кирпичная кладка)

Все размеры в мм

* Зависит от толщины дверного полотна и исполнения фальца

Охватывающая коробка, состоящая из 2 частей

Для скрытого монтажа

Охватывающая коробка, состоящая из двух частей, со скрытым резьбовым соединением

Охватывающая система, состоящая из двух частей, прекрасно подходит для последующего монтажа. Резьбовое соединение с каркасными стенами осуществляется всего в 8 точках крепления (для 1-створчатых дверей) при помощи одного винта в каждой точке крепления. Сначала монтируется только профиль 1 угловой коробки. Уже после этого шага можно отрегулировать дверное полотно, чтобы оно оптимально прилегло к уплотнению. Это особенно целесообразно для дверей с функциями дымо- и теплоизоляции. И только после этого устанавливается профиль 2 доборной коробки. Затем оба профиля коробки соединяются винтами в канавке для уплотнения, где винты остаются скрытыми под уплотнением двери. Если зеркало коробки на противоположной петлям стороне составляет 76 мм, то коробка может быть обложена минеральной ватой на месте монтажа. В качестве опции Вы можете заказать на заводе соответствующие фасонные детали.



Профиль 1 угловой коробки установить и выровнять в проеме

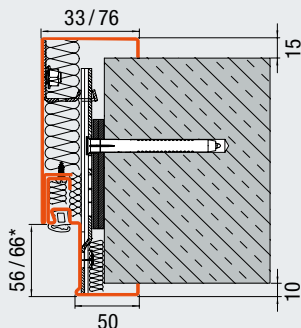


Привинтить профиль 1 угловой коробки к каркасной стене

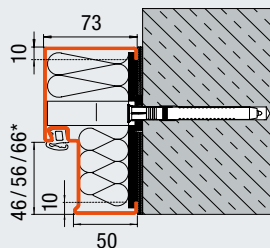


Через канавку для уплотнения привинтить профиль 2 доборной коробки к профилю 1 и затем вставить поверх данного соединения уплотнение двери

Кирпичная кладка / Бетон

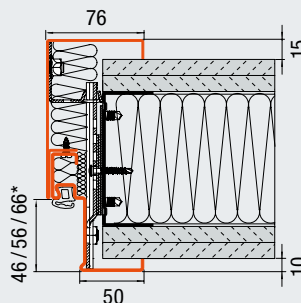


Охватывающая коробка, состоящая из двух частей, со скрытым дюбельным монтажом и футеровкой из минеральной ваты (кирпичная кладка / облицовочная кладка / бетон, также для оштукатуренной кирпичной кладки)

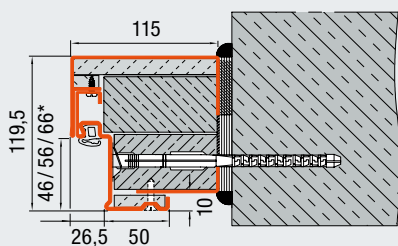


Блочная коробка с установленными заподлицо заглушками как скрытый дюбельный монтаж в проем (кирпичная кладка/бетон)

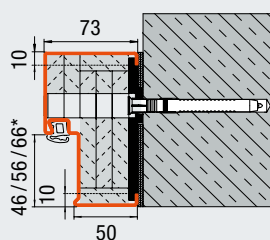
Каркасные стены



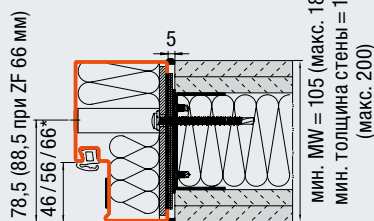
Охватывающая коробка, состоящая из двух частей, со скрытым дюбельным монтажом и футеровкой из минеральной ваты (каркасные стены) F90 A и F90 B (на рис. F90 A)



Блочная коробка, состоящая из 2 частей, с расширенным зеркалом коробки и скрытым дюбельным монтажом (кирпичная кладка/бетон)

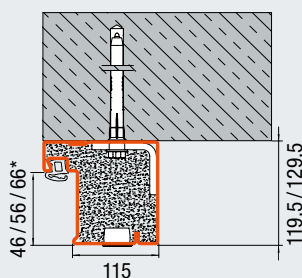


Блочная коробка с установленными заподлицо заглушками как скрытый дюбельный монтаж (кирпичная кладка/бетон)



Блочная коробка с установленными заподлицо заглушками как скрытый дюбельный монтаж в проем (каркасная стена)

Мин. MW = 105 (макс. 180)
Мин. толщина стены = 125 (макс. 200)

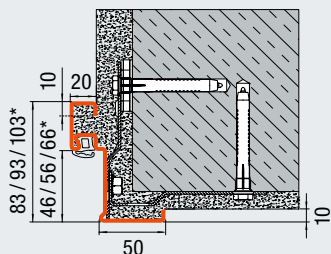


Блочная коробка с установленными заподлицо заглушками как скрытый дюбельный монтаж перед проемом (кирпичная кладка / макс. двери T30)

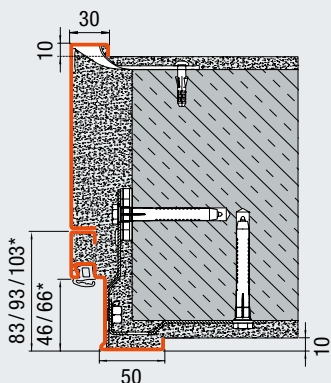
Системы коробок

Для всех областей применения

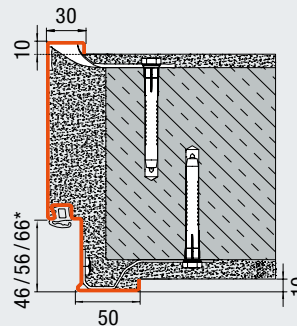
Кирпичная кладка / Бетон



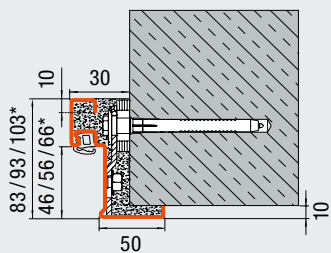
Угловая коробка, дюбельный монтаж (кирпичная кладка/бетон)



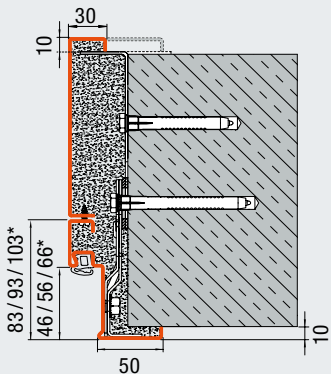
Угловая коробка с дополнительной коробкой, дюбельный монтаж (кирпичная кладка/бетон)



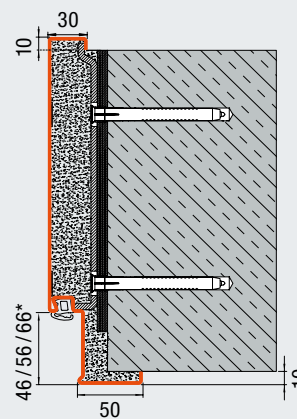
Охватывающая коробка, дюбельный монтаж (кирпичная кладка/бетон)



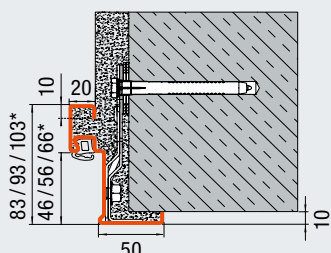
Угловая коробка, скрытый дюбельный монтаж (облицовочная кладка/бетон)



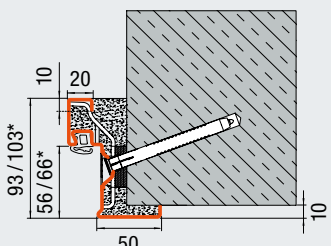
Угловая и дополнительная коробки со скрытым дюбельным монтажом и монтажом посредством сварки дополнительной коробки (облицовочная кладка/бетон)



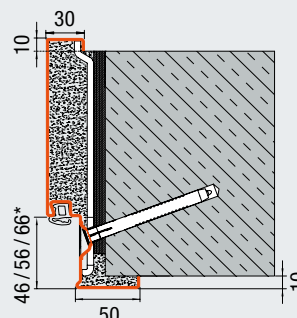
Охватывающая коробка с дюбельным монтажом через откос коробки (облицовочная кирпичная кладка / бетон)



Угловая коробка, дюбельный монтаж в проем (кирпичная кладка/бетон)

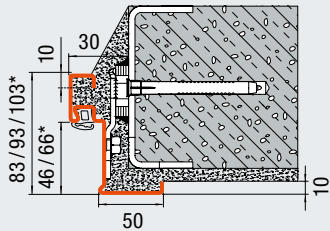


Угловая коробка с диагональным креплением (кирпичная кладка/облицовочная кладка/бетон)

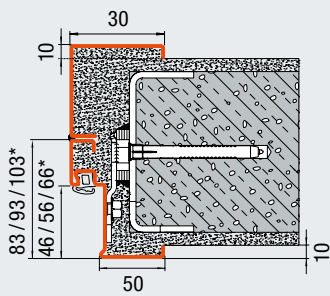


Охватывающая коробка с диагональным креплением (кирпичная кладка)

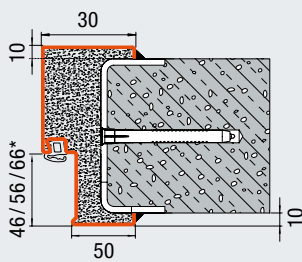
Пористый бетон



Угловая коробка, монтаж сваркой
(пористый бетон)

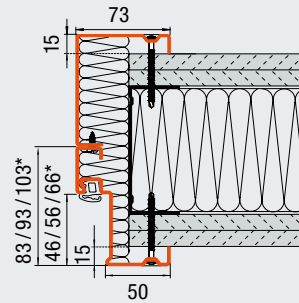


Угловая коробка с дополнительной
коробкой, монтаж сваркой
(пористый бетон)

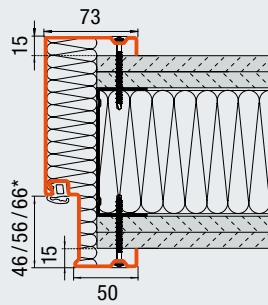


Охватывающая коробка, монтаж сваркой
(пористый бетон)

Каркасные стены



Угловая коробка с дополнительной
коробкой, монтаж на винтовых соединениях
(каркасные стены)



Охватывающая коробка, монтаж на
винтовых соединениях
(каркасные стены)

Внутренние двери

Соответствуют требованиям европейских производственных стандартов EN 16034 и EN 14351



T30, огнестойкие двери HRUS 30 OD

Внутренние двери, 1- и 2-створчатые



Тонкий фальц

Толщина дверного полотна 65 мм



Толстый фальц

Толщина дверного полотна 65 мм



Без фальца

Толщина дверного полотна 59 мм

Основная функция

Огнестойкость

T30

EI₂₃₀

Дополнительные функции / рабочие характеристики

(при соответствующем оснащении)

S₂₀₀

Дымозащита

ДБ

Звукоизоляция

Коэффициенты звукоизоляции 32 – 43 дБ

RC 2

Защита от взлома

Тонкий фальц / толстый фальц: невозможно в комбинации с остеклением и верхним элементом

RC 3

RC 4

В стадии оформления допуска к эксплуатации: в зависимости от исполнения двери возможна поставка в варианте HRUS 30-1



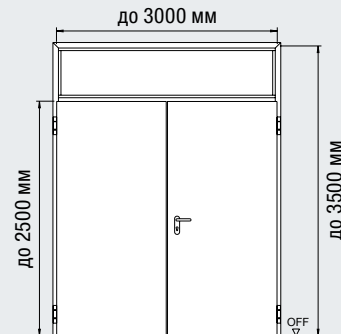
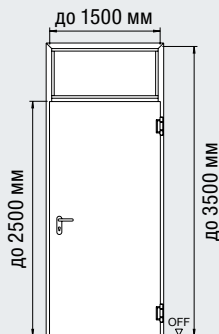
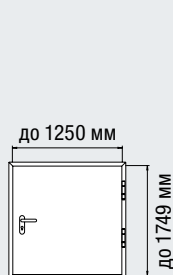
Декоративные поверхности

В исполнении с толстым фальцем

Серийно с универсальной угловой коробкой

Дополнительное оснащение

Остекление	стр. 44
Верхние элементы	стр. 44
Декоративные поверхности	стр. 18
Специальное оснащение	стр. 46
Соотношение размеров	стр. 54



Огнестойкая дверь

Конструкция

Дверное полотно

Толщина стального листа

Тип фальца

HRUS 30 OD-1

Проклеенная по всей поверхности многослойная конструкция

65 / 59 мм

1,0 / 1,5 мм

Тонкий фальц / толстый фальц / без фальца

HRUS 30 OD-2

Проклеенная по всей поверхности многослойная конструкция

65 / 59 мм

1,0 / 1,5 мм

Тонкий фальц / толстый фальц / без фальца

Условия монтажа

Кирпичная кладка	≥ 115 мм / ≥ 175 мм*	≥ 115 мм / ≥ 175 мм*
Бетон	≥ 100 мм / ≥ 140 мм*	≥ 100 мм / ≥ 140 мм*
Блоки из пористого бетона	≥ 150 мм	≥ 175 мм
Плиты из пористого бетона	≥ 150 мм	≥ 175 мм
Монтажные стены по DIN 4102-4, таб. 48	≥ 100 мм	≥ 100 мм
Монтажные стены по DIN 4102-4, таб. 49	≥ 130 мм	≥ 130 мм

Дополнительные функции / рабочие характеристики

Звукоизоляция	32 – 43 дБ	32 – 43 дБ
Коэффициент теплоизоляции	1,5 Вт/(м ² ·К)	1,5 Вт/(м ² ·К)
Защита от взлома	RC 2, RC 3, RC 4	RC 2, RC 3

	HRUS 30 OD-1		HRUS 30 OD-2	
	Ширина	Высота	Ширина	Высота
Диапазон размеров				
Модульный строительный размер (заказной размер)	500 – 1500	500 – 2500	1375 – 3000	1750 – 2500
С неподвижным верхним элементом		– 3500		– 3500
Ширина проходной створки			750 – 1500	
Ширина непроходной створки			500 – 1500	

Все размеры в мм

T60, огнестойкие двери HRUS 60 OD

Внутренние двери,
1- и 2-створчатые

НОВИНКА



Тонкий фальц
Толщина дверного полотна 65 мм



Толстый фальц
Толщина дверного полотна 65 мм

Основная функция

Огнестойкость

T60

Дополнительные функции / рабочие характеристики

(при соответствующем оснащении)

S₂₀₀

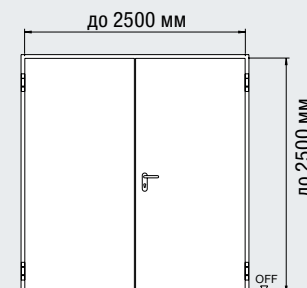
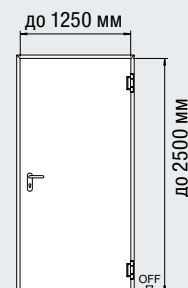
Дымозащита

дБ

Звукоизоляция
Коэффициенты звукоизоляции 32 – 39 дБ

RC 2

Защита от взлома
Невозможно в комбинации с остеклением



Огнестойкая дверь

Конструкция

Дверное полотно

Толщина стального листа

Тип фальца

HRUS 60 OD-1

Проклеенная по всей поверхности многослойная конструкция

65 мм

1,0 / 1,5 мм

Тонкий фальц/толстый фальц

HRUS 60 OD-2

Проклеенная по всей поверхности многослойная конструкция

65 мм

1,0 мм

Тонкий фальц/толстый фальц

Условия монтажа

Кирпичная кладка ≥ 175 мм

Бетон ≥ 120 мм

Блоки из пористого бетона ≥ 175 мм

Плиты из пористого бетона ≥ 175 мм

Монтажные стены по DIN 4102-4 / таб. 48 ≥ 100 мм

≥ 175 мм

≥ 140 мм

≥ 175 мм

≥ 175 мм

≥ 125 мм

Дополнительные функции / рабочие характеристики

Коэффициент теплоизоляции по запросу

Звукоизоляция 32 – 33 дБ

по запросу

36 – 39 дБ

Дополнительное оснащение

Остекление стр. 44

Верхние элементы стр. 44

Специальное оснащение стр. 46

Соотношение размеров стр. 54

Диапазон размеров	HRUS 60 OD-1		HRUS 60 OD-2	
	Ширина	Высота	Ширина	Высота
Модульный строительный размер (заказной размер)	625 – 1250	1750 – 2500	1375 – 2500	1750 – 2500
Ширина проходной створки			750 – 1250	
Ширина непроходной створки			500 – 1250	

Все размеры в мм

T90, огнестойкие двери HRUS 90 D

1-створчатые внутренние двери



Тонкий фальц
Толщина дверного полотна 65 мм



Толстый фальц
Толщина дверного полотна 65 мм

Основная функция

Огнестойкость

T90

EI₂90

Дополнительные функции / рабочие характеристики

(при соответствующем оснащении)

S₂₀₀

Дымозащита

дБ

Звукоизоляция
Коэффициенты звукоизоляции 35 – 42 дБ

RC 2

Защита от взлома
Невозможно в комбинации с остеклением и верхним элементом

RC 3

Невозможно в комбинации с остеклением и верхним элементом

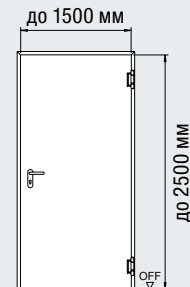
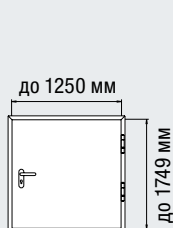
RC 4

В стадии оформления допуска к эксплуатации: в зависимости от исполнения двери возможна поставка в варианте HRUS 90 D

Серийно с универсальной угловой коробкой

Дополнительное оснащение

Остекление	стр. 44
Верхние элементы	стр. 44
Специальное оснащение	стр. 46
Соотношение размеров	стр. 54



Огнестойкая дверь

Конструкция

Дверное полотно

Толщина стального листа

Тип фальца

HRUS 90 D-1

Проклеенная по всей поверхности многослойная конструкция

65 мм

1,0 / 1,5 мм

Тонкий фальц/толстый фальц

Условия монтажа

Кирпичная кладка	≥ 175 мм
Бетон	≥ 140 мм
Блоки из пористого бетона	≥ 200 мм
Плиты из пористого бетона	≥ 200 мм
Монтажные стены по DIN 4102-4, таб. 48	≥ 125 мм
Монтажные стены по DIN 4102-4, таб. 49	≥ 125 мм

Дополнительные функции / рабочие характеристики

Звукоизоляция	35 – 42 дБ
Коэффициент теплоизоляции	1,5 Вт/(м ² ·К)
Защита от взлома	RC 2, RC 3, RC 4

	HRUS 90 D-1	
	Ширина	Высота
Диапазон размеров		
Модульный строительный размер (заказной размер)	500 – 1500	500 – 2500
Ширина проходной створки		
Ширина непроходной створки		

Все размеры в мм

Многофункциональная дверь D65 OD

Внутренние двери, 1- и 2-створчатые



Тонкий фальц

Толщина дверного полотна 65 мм



Толстый фальц

Толщина дверного полотна 65 мм



Без фальца

Толщина дверного полотна 59 мм

Основная функция

MZ

Дверь многоцелевого назначения

Дополнительные функции / рабочие характеристики

(при соответствующем оснащении)

ДБ

Звукоизоляция

Коэффициенты звукоизоляции 32 – 43 дБ

S₂₀₀

Дымозащита

1- и 2-створч.

RC 2

Защита от взлома

Тонкий фальц / толстый фальц: Невозможно в комбинации с остеклением и верхним элементом

RC 3

RC 4

В стадии оформления допуска к эксплуатации: в зависимости от исполнения двери возможна поставка в варианте E65-1

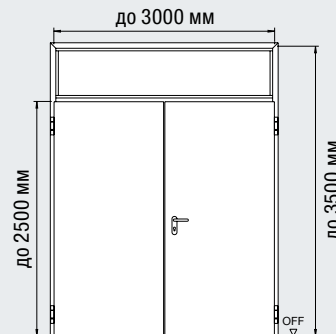
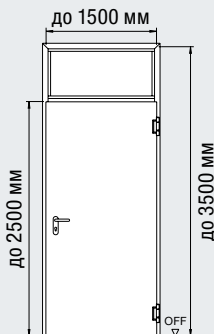
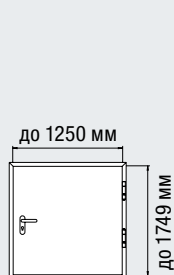
Декоративные поверхности

В исполнении с толстым фальцем

Серийно с универсальной угловой коробкой

Дополнительное оснащение

Остекление	стр. 44
Верхние элементы	стр. 44
Декоративные поверхности	стр. 18
Специальное оснащение	стр. 46
Соотношение размеров	стр. 54



Многофункциональная дверь

D65-1 OD

D65-2 OD

Конструкция

Проклеенная по всей поверхности многослойная конструкция

Проклеенная по всей поверхности многослойная конструкция

Дверное полотно

65 / 59 мм

65 / 59 мм

Толщина стального листа

1,0 / 1,5 мм

1,0 / 1,5 мм

Тип фальца

Тонкий фальц / толстый фальц / без фальца

Тонкий фальц / толстый фальц / без фальца

Условия монтажа

Кирпичная кладка	≥ 115 мм	≥ 115 мм
Бетон	≥ 100 мм	≥ 100 мм
Блоки из пористого бетона	≥ 150 мм	≥ 175 мм
Плиты из пористого бетона	≥ 150 мм	≥ 175 мм
Монтажные стены по DIN 4102-4, таб. 48	≥ 100 мм	≥ 100 мм
Монтажные стены по DIN 4102-4, таб. 49	≥ 130 мм	≥ 130 мм

Дополнительные функции / рабочие характеристики

Звукоизоляция	32 – 43 дБ	32 – 43 дБ
Коэффициент теплоизоляции	1,5 Вт/(м ² ·К)	1,5 Вт/(м ² ·К)
Защита от взлома	RC 2, RC 3, RC 4	RC 2, RC 3

Диапазон размеров	D65-1 OD		D65-2 OD	
	Ширина	Высота	Ширина	Высота
Модульный строительный размер (заказной размер)	500 – 1500	500 – 2500	1375 – 3000	1750 – 2500
С неподвижным верхним элементом		– 3500		– 3500
Ширина проходной створки			750 – 1500	
Ширина непроходной створки			500 – 1500	

Все размеры в мм

Офисное здание на Rödingsmarkt, Гамбург
Проектирование: Bothe Richter Teherani, Гамбург



Изделия Höttnann

- T30, стальные огнестойкие двери HRUS 30
- T90, стальные огнестойкие двери HRUS 90 D-1
- T30, стальные огнестойкие двери STS
- T30, алюминиевые огнестойкие двери HE 311



T30, огнестойкие двери HRUS 30 D VM

Внутренние 2-створчатые двери, нестандартные большие размеры



Тонкий фальц

Толщина дверного полотна 65 мм



Толстый фальц

Толщина дверного полотна 65 мм

Основная функция

Огнестойкость

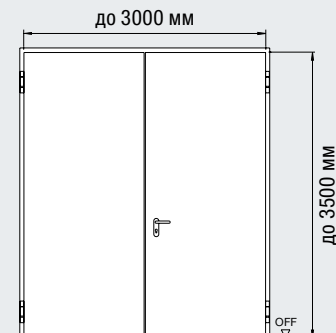
T30

Дополнительные функции / рабочие характеристики

(при соответствующем оснащении)

Дымозащита

RS



Огнестойкая дверь

Конструкция

Дверное полотно

Толщина стального листа

Тип фальца

Условия монтажа

Кирпичная кладка

Бетон

Блоки из пористого бетона

Плиты из пористого бетона

Монтажные стены по DIN 4102-4, таб. 48

HRUS 30 D-2 VM

Сварная конструкция

65 мм

1,5 мм

Тонкий фальц/толстый фальц

≥ 175 мм

≥ 140 мм

≥ 175 мм

≥ 175 мм

≥ 100 мм

Дополнительные функции / рабочие характеристики

Коэффициент теплоизоляции 1,6 Вт/(м²·К)

Дополнительное оснащение

Остекление стр. 44

Верхние элементы стр. 44

Специальное оснащение стр. 46

Соотношение размеров стр. 54

Диапазон размеров	HRUS 30 D-2 VM	
	Ширина	Высота
Модульный строительный размер (заказной размер)	1375 – 3000	1750 – 3500
С неподвижным верхним элементом		
Ширина проходной створки	1000 – 1500	
Ширина непроходной створки	500 – 1500	

Все размеры в мм

T90, огнестойкие двери HRUS 90 F

Внутренние 2-створчатые двери, нестандартные большие размеры



Тонкий фальц
Толщина дверного
полотна 65/78 мм

**Основная
функция**

Огнестойкость

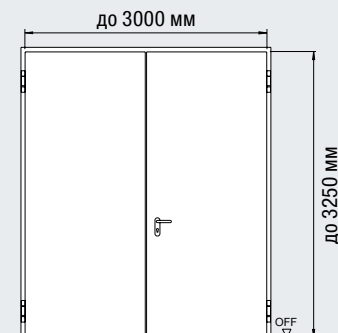
T90

**Дополнительные
функции /
рабочие
характеристики**

(при
соответствующем
оснащении)

Дымозащита
H16 G-1

RS



Огнестойкая дверь

HRUS 90 F-2

Конструкция

Сварная конструкция

Дверное полотно

78 мм

Толщина стального листа

1,5 мм

Тип фальца

Тонкий фальц

Условия монтажа

Кирпичная кладка ≥ 240 мм

Бетон ≥ 140 мм

Блоки из пористого бетона ≥ 200 мм

Плиты из пористого бетона ≥ 200 мм

Монтажные стены по DIN 4102-4,
таб. 48 -

Дополнительные функции / рабочие характеристики

Коэффициент теплоизоляции

Дополнительное оснащение

Остекление стр. 44

Верхние элементы стр. 44

Специальное
оснащение стр. 46

Соотношение
размеров стр. 54

	HRUS 90 F-2	
	Ширина	Высота
Диапазон размеров		
Модульный строительный размер (заказной размер)	1500 – 3000	2000 – 3250
Ширина проходной створки	1000 – 1500	
Ширина непроходной створки	500 – 1500	

Все размеры в мм

Звукоизоляционная дверь HS 75

1-створчатые двери

Высокая звукоизоляция
до 61 дБ



Толстый фальц
Толщина дверного полотна 75 мм

Основная функция

дБ

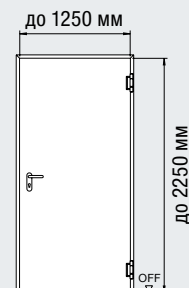
С высоким уровнем звукоизоляции
Коэффициенты звукоизоляции 50–61 дБ

Дополнительные функции / рабочие характеристики

(при соответствующем оснащении)

Защита от взлома

RC 2



Звукоизоляционная дверь HS75-1

Конструкция	Сварная конструкция
Дверное полотно	75 мм
Толщина стального листа	1,0 мм
Тип фальца	Толстый фальц

Условия монтажа

Кирпичная кладка	≥ 115 мм
Бетон	≥ 100 мм

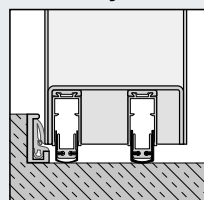
Дополнительные функции / рабочие характеристики

Класс звукоизоляции	IV	V
С упорной планкой с уплотнением, а также с двумя опускаемыми напольными уплотнениями	-	53 дБ
С двумя опускаемыми напольными уплотнениями	50 дБ	-
С упорной планкой с уплотнением	51 дБ	-

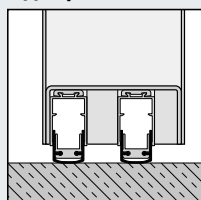
При предъявлении более высоких требований к классу звукоизоляции VI

С двумя опускаемыми напольными уплотнениями	59 дБ	-
С двумя алюминиевыми замыкающими профилями с уплотнением и накатным порогом	59 дБ	-
С упорной планкой с уплотнением	61 дБ	-

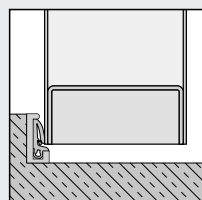
Нижнее уплотнение дверей



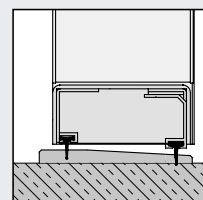
Упорная планка с уплотнением и 2 опускаемых напольных уплотнения



2 опускаемых напольных уплотнения



Упорная планка с уплотнением



Накатной порог с уплотнением

Дополнительное оснащение

Остекление	стр. 44
Верхние элементы	стр. 44
Специальное оснащение	стр. 46
Соотношение размеров	стр. 54

HS75-1		
Диапазон размеров	Ширина	Высота
Модульный строительный размер (заказной размер)	625 – 1250	1750 – 2250

Стальная дверь D65 / D65 VM

Внутренние двери, 1- и 2-створчатые



Тонкий фальц
Толщина дверного
полотна 65 мм

**Основная
функция**

MZ

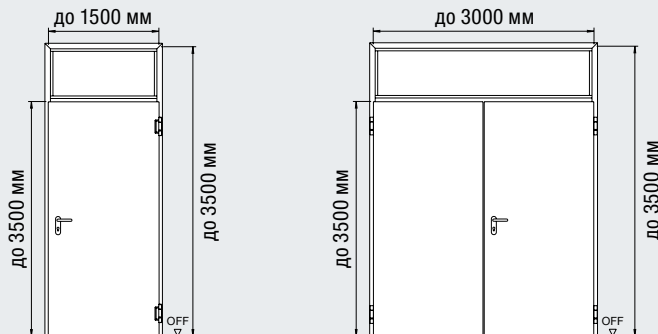
**Дверь многоцелевого
назначения**

**Дополнительные
функции /
рабочие
характеристики**

(при
соответствующем
оснащении)

дБ

Звукоизоляция
Коэффициенты
звукоизоляции
38 – 45 дБ



**Многофункциональная
дверь**

D65-1

D65-2 VM

Конструкция

Сварная конструкция

Сварная конструкция

Дверное полотно

65 мм

65 мм

Толщина стального листа

1,5 мм

1,5 мм

Тип фальца

Тонкий фальц

Тонкий фальц

Условия монтажа

Кирпичная кладка

●

●

Бетон

●

●

Блоки из пористого бетона

●

●

Плиты из пористого бетона

●

●

Монтажные стены по DIN 4102-4,
таб. 48

●

●

Монтажные стены по DIN 4102-4,
таб. 49

●

●

Дополнительные функции / рабочие характеристики

Звукоизоляция

38 – 45 дБ

Коэффициент теплоизоляции

1,8 Вт/(м²·К)

1,8 Вт/(м²·К)

**Дополнительное
оснащение**

Остекление стр. 44

Верхние элементы стр. 44

Специальное
оснащение стр. 46

Соотношение
размеров стр. 54

Диапазон размеров	D65-1		D65-2 VM	
	Ширина	Высота	Ширина	Высота
Модульный строительный размер (заказной размер)	625 – 1500	2500 – 3500	1250 – 3000	2500 – 3500
С неподвижным верхним элементом		– 3500		– 3500
Ширина проходной створки			750 – 1500	
Ширина непроходной створки			500 – 1500	

Все размеры в мм

Наружные двери

Испытанные рабочие характеристики согласно стандарту EN 14351-1



EI₂30, огнестойкая дверь HRUS 30 OD

Наружные двери, 1-створчатые и
2-створчатые



Тонкий фальц
Толщина дверного
полотна 65 мм



Толстый фальц
Толщина дверного
полотна 65 мм

**Основная
функция**

Огнестойкость

EI₂30

Sa

С возможностью
плотного закрывания

C5

Автоматическое
закрывание
200000 циклов

**Дополнительные
функции /
рабочие
характеристики**

(при
соответствующем
оснащении)

S₂₀₀

Дымозащита

дБ

Звукоизоляция
Коэффициенты
звукоизоляции
32 – 43 дБ

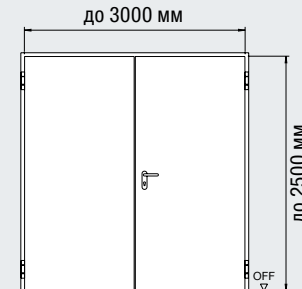
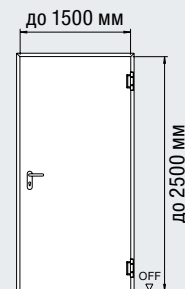
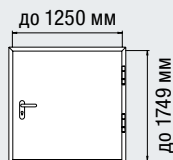
RC 2

Защита от взлома
Невозможно в
комбинации с
остеклением и
верхним элементом

Серийно с
универсальной
угловой коробкой

**Дополнительное
оснащение**

Остекление	стр. 44
Специальное оснащение	стр. 46
Соотношение размеров	стр. 54



Огнестойкая дверь

Конструкция

Дверное полотно

Толщина стального листа

Тип фальца

HRUS 30 OD-1

Проклеенная по всей
поверхности многослойная
конструкция

65 / 59 мм

1,0 / 1,5 мм

Тонкий фальц/толстый фальц

HRUS 30 OD-2

Проклеенная по всей
поверхности многослойная
конструкция

65 / 59 мм

1,0 / 1,5 мм

Тонкий фальц/толстый фальц

Условия монтажа

Кирпичная кладка	≥ 115 мм / ≥ 175 мм*
Бетон	≥ 100 мм / ≥ 140 мм*
Блоки из пористого бетона	≥ 150 мм
Плиты из пористого бетона	≥ 150 мм

Кирпичная кладка	≥ 115 мм / ≥ 175 мм*
Бетон	≥ 100 мм / ≥ 140 мм*
Блоки из пористого бетона	≥ 175 мм
Плиты из пористого бетона	≥ 175 мм

Дополнительные функции / рабочие характеристики

Автоматическое закрывание	C5	C5
Устойчивость при ветровой нагрузке	Класс C3	Класс C2
Защита от дождя		
Открывается внутрь	Без защиты 3 A	C защитой 2B
Открывается наружу	Без защиты: 3A / C защитой: 7B	C защитой 2B или 5B
Звукоизоляция	32 – 43 дБ	32 – 43 дБ
Коэффициент теплоизоляции	1,5 Вт/(м ² ·К)	1,5 Вт/(м ² ·К)
Воздухопроницаемость	2	2
Ударопрочность	200	
Защита от взлома	RC 2, RC 3, RC 4	RC 2, RC 3
Воздействующие силы	2	2
Механическая прочность	4 (2 с остеклением)	4 (2 с остеклением)
Стойкость к атмосферным воздействиям	2(d) / 1(e)	

Диапазон размеров	HRUS 30 OD-1		HRUS 30 OD-2	
	Ширина	Высота	Ширина	Высота
Модульный строительный размер (заказной размер)	500 – 1500	500 – 2500	1375 – 3000	1750 – 2500
Ширина проходной створки			750 – 1500	
Ширина непроходной створки			500 – 1500	

Все размеры в мм

EI₂90, огнестойкая дверь HRUS 90 D

Наружные двери, 1-створчатые



Тонкий фальц

Толщина дверного полотна 65 мм



Толстый фальц

Толщина дверного полотна 65 мм

Основная функция

Огнестойкость

EI₂90

Sa

С возможностью плотного закрытия

C5

Автоматическое закрытие
200000 циклов

Дополнительные функции / рабочие характеристики

(при соответствующем оснащении)

S₂₀₀

Дымозащита

ДБ

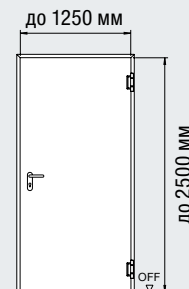
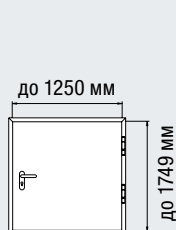
Звукоизоляция

Коэффициенты звукоизоляции
35 – 42 дБ

RC 2

Защита от взлома

Невозможно в комбинации с остеклением



Огнестойкая дверь

HRUS 90 D-1

Конструкция

Проклеенная по всей поверхности многослойная конструкция

Дверное полотно

65 мм

Толщина стального листа

1,0 / 1,5 мм

Тип фальца

Тонкий фальц/толстый фальц

Условия монтажа

Кирпичная кладка	≥ 175 мм
Бетон	≥ 140 мм
Блоки из пористого бетона	≥ 200 мм
Плиты из пористого бетона	≥ 200 мм

Дополнительные функции / рабочие характеристики

Автоматическое закрытие	C5
Звукоизоляция	35 – 42 дБ
Коэффициент теплоизоляции	1,5 Вт/(м ² ·К)
Защита от взлома	RC 2, RC 3, RC 4

Серийно с универсальной угловой коробкой

Дополнительное оснащение

Остекление	стр. 44
Специальное оснащение	стр. 46
Соотношение размеров	стр. 54

HRUS 90 D-1

Диапазон размеров	Ширина	Высота
Модульный строительный размер (заказной размер)	500 – 1250	500 – 2500
Ширина проходной створки		
Ширина непроходной створки		

Многофункциональная дверь D65 OD

Наружные двери, 1-створчатые и 2-створчатые



Тонкий фальц

Толщина дверного полотна 65 мм



Толстый фальц

Толщина дверного полотна 65 мм

Основная функция

Дверь многоцелевого назначения

MZ

Дополнительные функции / рабочие характеристики

(при соответствующем оснащении)

ДБ

Звукоизоляция

Коэффициенты звукоизоляции 32 – 43 дБ

S₂₀₀

Дымозащита

1- и 2-створч.

RC 2

Защита от взлома

Тонкий фальц / толстый фальц:

RC 3

Невозможно в комбинации с остеклением и верхним элементом

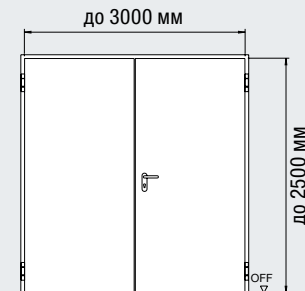
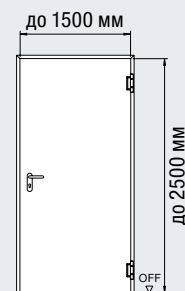
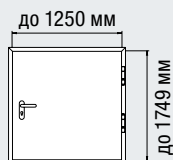
RC 4

В стадии оформления допуска к эксплуатации: в зависимости от исполнения двери возможна поставка в варианте E65-1

Серийно с универсальной угловой коробкой

Дополнительное оснащение

Остекление	стр. 44
Специальное оснащение	стр. 46
Соотношение размеров	стр. 54



Многофункциональная дверь

Конструкция

Дверное полотно

Толщина стального листа

Тип фальца

D65-1 OD

Проклеенная по всей поверхности многослойная конструкция

65 мм

1,0 / 1,5 мм

Тонкий фальц/толстый фальц

D65-2 OD

Проклеенная по всей поверхности многослойная конструкция

65 мм

1,0 / 1,5 мм

Тонкий фальц/толстый фальц

Условия монтажа

Кирпичная кладка	≥ 115 мм
Бетон	≥ 100 мм
Блоки из пористого бетона	≥ 150 мм
Плиты из пористого бетона	≥ 150 мм

≥ 115 мм
≥ 100 мм
≥ 175 мм
≥ 175 мм

Дополнительные функции / рабочие характеристики

Автоматическое закрытие	C5	C5
Устойчивость при ветровой нагрузке	Класс C3	Класс C2
Защита от дождя		
Открывается внутрь	Без защиты 3 A	C защитой 2B или 5B
Открывается наружу	Без защиты: 3A / C защитой: 7B	
Звукоизоляция	32 – 43 дБ	32 – 43 дБ
Коэффициент теплоизоляции	1,5 Вт/(м ² ·K)	1,5 Вт/(м ² ·K)
Воздухопроницаемость	2	2
Ударпрочность	200	
Защита от взлома	RC 2, RC 3, RC 4	RC 2, RC 3
Воздействующие силы	2	2
Механическая прочность	4 (2 с остеклением)	4 (2 с остеклением)
Стойкость к атмосферным воздействиям	2(d) / 1(e)	

Диапазон размеров	D65-1 OD		D65-2 OD	
	Ширина	Высота	Ширина	Высота
Модульный строительный размер (заказной размер)	500 – 1500	500 – 2500	1375 – 3000	1750 – 2500
Ширина проходной створки			750 – 1500	
Ширина непроходной створки			500 – 1500	

Все размеры в мм

Остекление, верхние элементы и вентиляционные решетки

Для большего проникновения света и проветривания



Стальной профиль серо-белого цвета



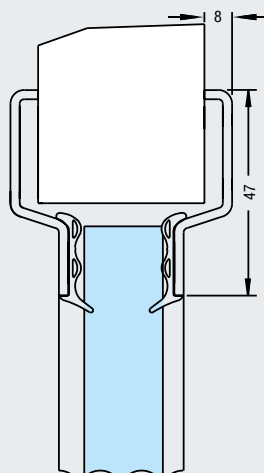
Профиль из нержавеющей стали



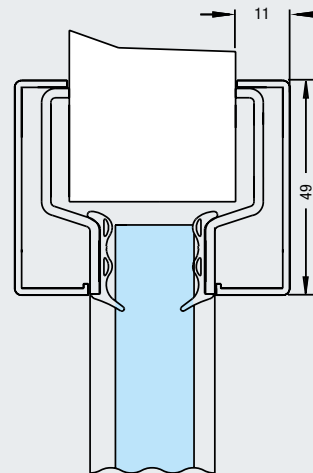
Алюминиевый облицовочный профиль

Рамы остекления из стали или алюминия

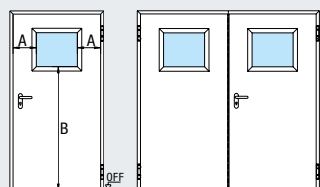
Стандартные профили остекления изготовлены из оцинкованной стали и имеют порошковое грунтовочное покрытие серо-белого цвета (по образцу RAL 9002). Вы также можете заказать профили из шлифованной нержавеющей стали и прямоугольное остекление с облицовочными профилями из алюминия, анодированного в натуральный цвет (F1).



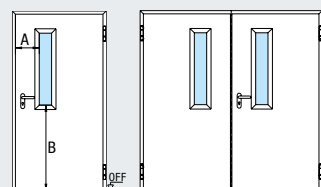
Стальной профиль



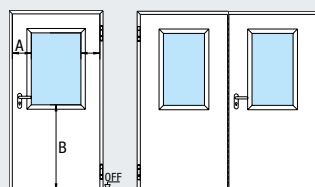
Алюминиевый облицовочный профиль



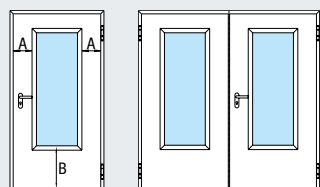
Остекление, рис. 0



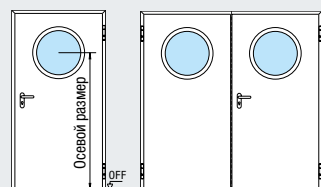
Остекление, рис. 1



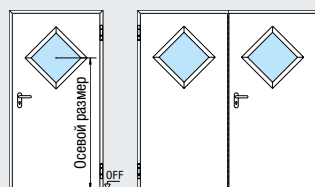
Остекление, рис. 2



Остекление, рис. 3



Круглое остекление



Ромбовидное остекление

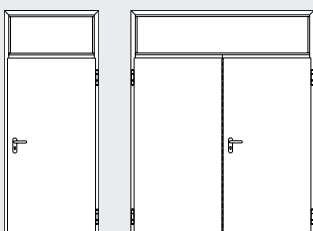
Специальное остекление – по запросу

Кроме изображенных слева вариантов остекления можно заказать также специальное остекление, состоящее из одного или нескольких элементов, различной формы и компоновки, но с учетом допустимых расстояний до кромки и высоты цоколя, а также размеров остекления.

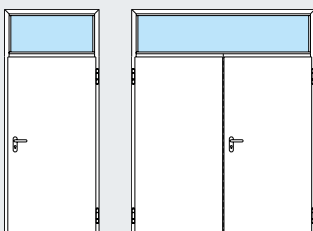


Неподвижные верхние элементы

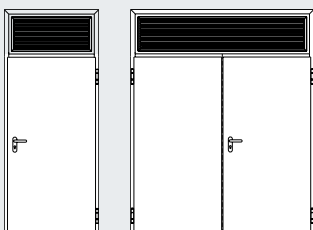
С помощью верхних элементов Вы можете установить на своем объекте двери во всю высоту помещения. Гармоничный общий внешний вид двери создается благодаря сплошным профилям коробки.



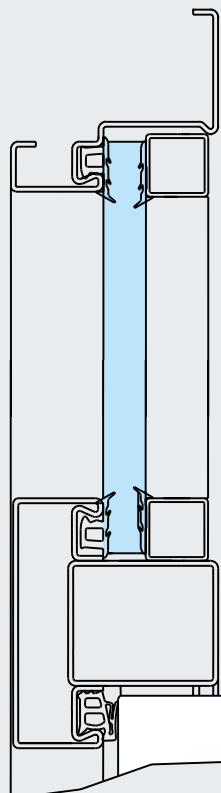
Со стальной панелью
 Высота мин. 250 мм
 макс. 1000 мм



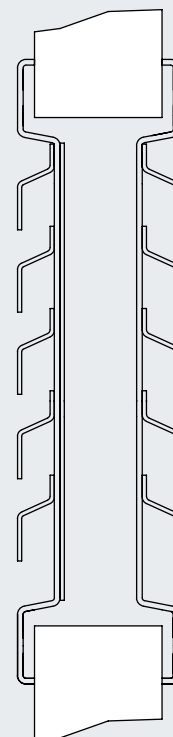
С остеклением
 Высота мин. 250 мм
 макс. 1000 мм



С вентиляционной решеткой
 Высота мин. 250 мм
 макс. 1000 мм



Верхний элемент

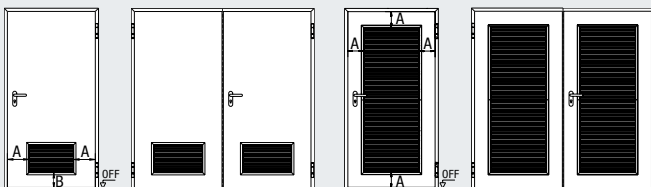


Вентиляционная решетка



Вентиляционная решетка

Все вентиляционные решетки состоят из стальных листов с защитой от проникновения внутрь и расположенного внутри перфорированного листа. Они оцинкованы и имеют порошковое покрытие серо-белого цвета (по образцу RAL 9002).

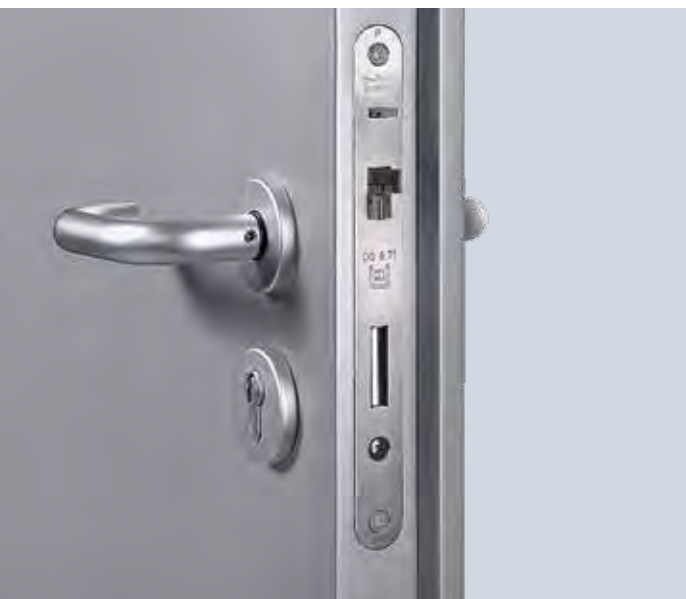


Высота решетки: 365 мм
 Ширина кромки А: 220 мм
 Высота цоколя В: 180 мм

Специальное оснащение

Для безбарьерного строительства, эксклюзивного оформления дверей и еще большего комфорта





Замки

Наряду с обычным использованием двери на объекте часто необходимы специальные функции запираения или дополнительные замки.

Ниже перечислены варианты специальных и дополнительных замков:

- Замки для эвакуационных дверей или замки с функцией эвакуационной двери с различными функциями
- Замок с двойным цилиндром (запирается посредством 2 различных цилиндров)
- Ригельный замок с отверстием под профильный цилиндр дополнительно
- Блочный замок
- Электромоторный замок
- Замок для эвакуационной двери, самозапирающийся



Электрическое оснащение

На объекте дверные системы часто оснащаются устройствами аварийной сигнализации, системами защиты эвакуационных путей или устройствами контроля доступа. В зависимости от конкретных требований мы можем предложить Вам следующие компоненты:

- Ригельный контакт
- Сигнализатор открывания
- Электрические устройства открывания дверей
- Устройство для открывания эвакуационной двери
- Проволочный вкладыш для сигнализации
- Электромоторный замок
- Блокировка двери
- Электронные блокирующие элементы
- Скрытый кабельный переход



Устройства запираения дверей аварийных выходов

Для эвакуационных дверей стандартами DIN EN 179 и DIN EN 1125 предусмотрены специальные комплекты фурнитуры и замков. Компания Hötmapf предлагает Вам широкий выбор вариантов оснащения для каждой конкретной ситуации.

Устройства запираения дверей аварийных выходов по DIN EN 179

- Фурнитура в виде гарнитуров «антипаника» или гарнитуров разных ручек с короткими накладками или розетками и с нажимными ручками подходящей формы
- Замок с функцией эвакуационной двери DIN EN 179
- Замок с функцией эвакуационной двери, самозапирающийся или с мотором

Замки для эвакуационных дверей согласно стандарту DIN EN 1125

- Фурнитура с ручкой-штангой или нажимной ручкой в форме штанги в комбинации с различными гарнитурами нажимных ручек, испытана по DIN EN 1125
- Замок для эвакуационной двери согл. DIN EN 1125 с различными функциями
- До RC 3 (2-створч.) или RC 4 (1-створч.)

Привод двери HDO 200 / 300

Полностью согласованная система –
дверь и привод от одного производителя

На 25 % дешевле, чем
аналогичные приводы



Автоматические распашные двери Hörmann с приводом HDO 200 / HDO 300 универсальны в применении. Благодаря бесшумной работе они прекрасно подходят для больниц и офисов. Кроме того, автоматические двери отличаются удобным открыванием, что делает их пригодными для безбарьерных проходов. При этом регулирование скорости обеспечивает постоянную скорость открывания и закрывания. Встроенный переключатель программ позволяет выполнить индивидуальные настройки. Автоматическими дверями можно легко управлять при помощи выключателя, радарного датчика / датчика движения или элементов управления Hörmann с системой BiSecur.

Дверь и привод от одного производителя

Вы получаете дверь и привод как идеально согласованную друг с другом комплексную систему, включая необходимый монтажный материал – все от одного производителя. Благодаря этому, дверь может быть установлена и введена в эксплуатацию проще и быстрее.



HDO 300 с предохранительным сенсором Flatscan

- Удобное открывание проходов без преград
- Тихое открывание, поэтому возможно разнообразное применение, напр., в офисах или больницах
- Регулирование скорости обеспечивает постоянную скорость открывания и закрывания
- Режимы работы: «автоматика», «длительное пребывание в открытом положении», «ночь», «заккрытие магазина»
- Встроенный переключатель программ для «выкл.», «автоматика», «длительное пребывание в открытом положении»
- Управление при помощи клавишного выключателя, радарного датчика / датчика движения и т. д.
- Опционально с системой ДУ BiSecur для управления при помощи следующих изделий Hörmann: пультов ДУ, элементов управления ДУ, внутренних выключателей ДУ или приложения BiSecur App

	HDO 200	HDO 300
Ширина	650 мм	720 мм
Высота	70 мм	70 мм
Глубина	121 мм	130 мм
Вес	9 кг	11 кг
Ширина двери	750 – 1400 мм	800 – 1600 мм
Высота двери	до 2500 мм	до 2500 мм
Вес двери	до 200 кг	300 кг при ширине двери 1400 мм 210 кг при ширине двери 1600 мм



Предохранительный сенсор Flatscan для автоматических распашных дверей

- Защита главной и боковой замыкающей кромки
- Защита с помощью лазерной технологии (измерение прохождения луча света)
- Со 170-ю точками измерения
- Компактные размеры: 143 × 85 мм

Верхние доводчики двери

Подходящее решение для любых задач



Верхний доводчик двери HDC 35

С функцией свободного хода, центральным блоком системы датчиков дыма или электромеханическим фиксатором – Hörmann предлагает для любой двери подходящий верхний доводчик с соответствующим оснащением. При этом, данные изделия впечатляют не только своим качеством и комфортом, но и дизайном, например тем, как во многих вариантах исполнения шина скольжения и корпус доводчика располагаются ровно друг под другом в одной плоскости.

Верхние доводчики двери	HDC 35	TS 4000	TS 83	TS 5000	EC-Line	ISM	E	E-FS	R	R-FS	E-ISM	R-ISM
Доводчик с рычажным механизмом		●	●									
Доводчик с шиной скольжения	●			●	●	●	●	●	●	●	●	●
Встроенный доводчик двери												
с демпфированием открывания		●		●								
с функцией свободного хода								●		●		
с высокой комфортностью прохода (безбарьерный проход согласно стандарту DIN 18010 / DIN SPEC 1104)					●							
со встроенным регулятором последовательности закрывания для 2-створчатых дверей						●					●	●
с электромеханическим фиксатором							●				●	
с электромагнитным фиксатором									●			●
с центральным блоком для системы датчиков дыма									●	●		●



Верхний доводчик двери TS 4000



Верхний доводчик двери TS 5000



Верхний доводчик двери TS 83



Верхний доводчик двери TS 93 / TS 99



Встроенный верхний доводчик ITS 96

TS 93	GSR	EMF / EMR	GSR EMF2	GSR EMR2	TS 99 FL	FLR	ITS 96	GSR	EMF	FL
●	●	●	●	●	●	●				
							●	●	●	●
●										
					●	●				●
	●		●	●	●	●		●		
		●	●	●	●	●			●	
		●		●		●				

Гарнитуры нажимных ручек

Подберите согласно Вашим пожеланиям



Гарнитур нажимных ручек Design в огнестойком исполнении D-810

Стальные двери и двери из нержавеющей стали Hötmanн серийно поставляются с черной пластмассовой ручкой с круглой розеткой и с подготовкой под профильный цилиндр. Опционально Вы также можете заказать высококачественные гарнитуры нажимных ручек для объектов из алюминия или нержавеющей стали.

Гарнитур нажимных ручек Design в огнестойком исполнении D-810 / D-830

С шарикоподшипниками для объекта, из нерж. стали
Вариант исполнения Design D-810, D-830 с функцией «антипаника» по DIN EN179 и с другими вариантами отделки Design

Гарнитур нажимных ручек в огнестойком исполнении D-110, подходит согласно стандарту EN 179

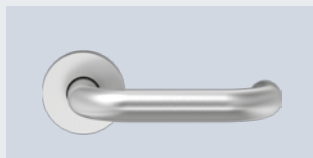
С подшипниками скольжения для объекта, из алюминия или нерж. стали
С шарикоподшипниками для объекта, из нерж. стали

Гарнитур нажимных ручек в огнестойком исполнении D-190 (нажимные ручки XXL), подходит согласно стандарту DIN 18040

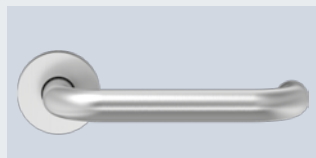
С подшипниками скольжения для объекта, из нерж. стали

Гарнитур нажимных ручек в огнестойком исполнении D-210

С подшипниками скольжения для объекта, из алюминия или нерж. стали



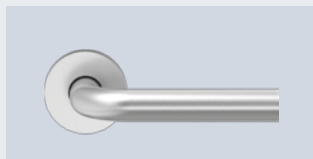
Гарнитур нажимных ручек в огнестойком исполнении D-110



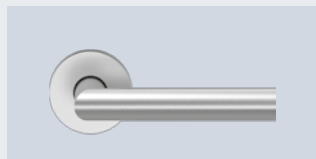
Гарнитур нажимных ручек в огнестойком исполнении D-190

Гарнитур нажимных ручек в огнестойком исполнении D-310

С подшипниками скольжения для объекта, из алюминия или нерж. стали
С шарикоподшипниками для объекта, из нерж. стали



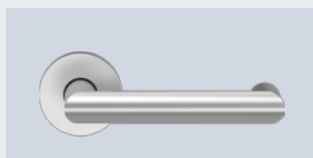
Гарнитур нажимных ручек в огнестойком исполнении D-210



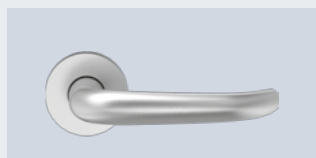
Гарнитур нажимных ручек в огнестойком исполнении D-310

Гарнитур нажимных ручек в огнестойком исполнении D-330, подходит согласно стандарту EN 179

С подшипниками скольжения для объекта, из алюминия или нерж. стали
С шарикоподшипниками для объекта, из нерж. стали



Гарнитур нажимных ручек в огнестойком исполнении D-330



Гарнитур нажимных ручек в огнестойком исполнении D-410

Гарнитур нажимных ручек в огнестойком исполнении D-410, подходит согласно стандарту EN 179

С подшипниками скольжения для объекта, из алюминия или нерж. стали
С шарикоподшипниками для объекта, из нерж. стали

Гарнитур нажимных ручек в огнестойком исполнении D-490 (нажимные ручки XXL), подходит согласно стандарту DIN 18040

С шарикоподшипниками для объекта, из нерж. стали



Гарнитур нажимных ручек в огнестойком исполнении D-490



Гарнитур нажимных ручек в огнестойком исполнении D-510

Гарнитур нажимных ручек в огнестойком исполнении D-510, подходит согласно стандарту EN 179

С подшипниками скольжения для объекта, из алюминия или нерж. стали
С шарикоподшипниками для объекта, из нерж. стали

Замки для эвакуационных дверей / дверные упоры

Для полного оснащения двери



Ручка-штанга Hörmann (Pushbar)

- Особенно далеко изогнутое плечо рукоятки для вставки электронных замыкающих цилиндров и при небольшом расстоянии между цилиндрами
- Очень прочная трубка рукоятки
- Поверхность: нержавеющая сталь, с покрытием под алюминий серебристого цвета F1, с покрытием черного / красного цвета (на основе EPN 900 IV алюминий)
- Испытана в соответствии с требованиями стандартов EN 1125, EN 1634, EN 1191



Нажимная ручка-штанга Hörmann (Touchbar)

- Применима в качестве системы запирания в соответствии с EN 1125
- Поверхность: нержавеющая сталь, алюминий F1 с покрытием
- Испытана в соответствии с требованиями стандартов EN 1125, EN 1634



Дверной упор BS 55



Дверной упор BS 44



Дверной упор BS 45



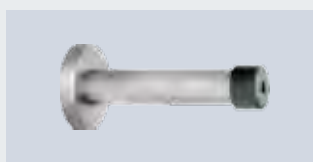
Дверной упор BS 65

Напольный упор для двери BS

Нержавеющая сталь



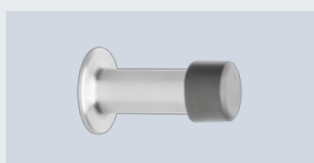
Дверной упор WS 46



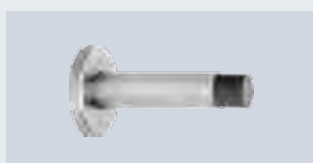
Дверной упор WS 96

Настенный упор для двери WS

Нержавеющая сталь

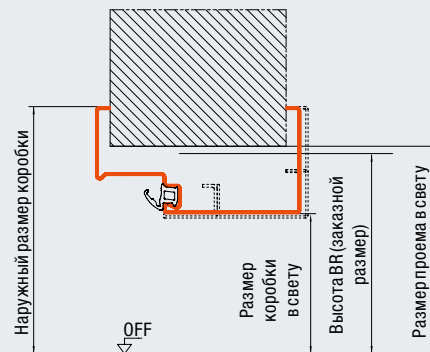
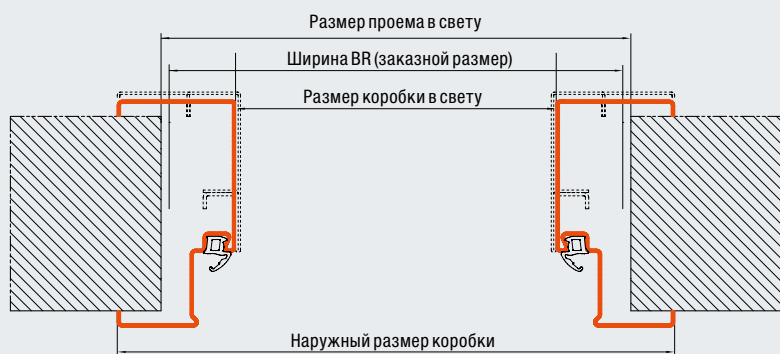


Дверной упор WS 76



Дверной упор WS 82

Соотношение размеров

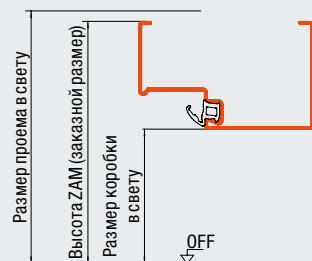


	3-сторонняя коробка (двери)		4-сторонняя коробка (дверь)	
	Ширина BR	Высота BR	Ширина BR	Высота BR
Двери с универсальной угловой коробкой / коробкой DryFix / угловой коробкой с дополнительной коробкой / охватывающей коробкой, состоящей из 1 части				
Размер коробки в свету	- 82	- 42	- 82	- 70
Наружный размер коробки	+ 64	+ 31	+ 64	+ 76
Размер проема в свету	от +0 до 20	от +0 до 15	от +0 до 20	от +0 до 15

Двери с охватывающей коробкой, состоящей из 2-х частей				
Размер коробки в свету	- 90	- 46	- 88	- 76
Наружный размер коробки	+ 64	+ 31	+ 64	+ 76
Размер проема в свету	от +0 до 20	от +0 до 15	от +0 до 20	от +0 до 15

Двери и дверцы с охватывающей коробкой для каркасных стен: модульный строительный размер = размер проема в свету

Все размеры в мм



	3-сторонняя коробка (двери)		4-сторонняя коробка (двери)	
	Ширина ZAM	Высота ZAM	Ширина ZAM	Высота ZAM
Двери/дверцы с блочной коробкой (монтаж в проем)				
Размер коробки в свету	- 146	- 73	- 146	- 146
Размер проема в свету	от + 10 до 20	+ 20	от + 10 до 20	+ 20

Все размеры в мм

Ширина прохода в свету

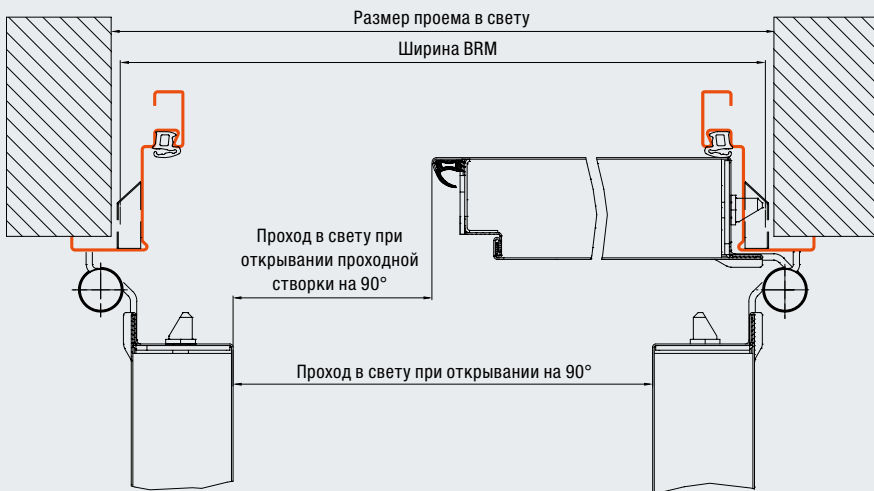
Ширина прохода в свету

При угле открывания 90° без учета фурнитуры

1-створчатая дверь



2-створчатая дверь



	1-створчатая дверь	2-створчатая дверь	2-створчатая дверь, проходная створка
Толщина дверного полотна			
65 мм, толстый фальц	BRB – 103	BRB – 124	BRB – 109
65 мм, тонкий фальц	BRB – 113	BRB – 144	BRB – 109
59 мм, без фальца	BRB – 126	BRB – 170	BRB – 103
75 мм, толстый фальц	BRB – 105		

Все размеры в мм

Технические характеристики

	HRUS 30 OD		HRUS 60 OD		HRUS 90 D	
	1-створч.	2-створч.	1-створч.	2-створч.	1-створч.	
Основная функция						
Серийно	T30/EI ₂ 30		T60		T90/EI ₂ 90	
Дополнительная функция в стандартной комплектации						
Показатель теплоизоляции U _D = Вт/(м ² ·К)	1,5	1,5	по запросу	по запросу	1,5	
Дополнительные функции при соответствующем оснащении						
Дымопроницаемость	●	●	●	●	●	
Звукоизоляция (дБ)	32–43	32–43	32–33	36–39	35–42	
Защита от взлома (RC 2)	●	●	●	●	●	
Защита от взлома (RC 3)	●	●			●	
Защита от взлома (RC 4)	●*				●*	
Дверное полотно						
Толщина полотна	65/59	65/59	65		65	
Толщина стального листа	1,0/1,5	1,0/1,5	1,0/1,5	1,0	1,0/1,5	
Тип фальца						
Тонкий фальц	●	●	●	●	●	
Толстый фальц	●	●	●	●	●	
Без фальца	●	●				
Варианты коробок						
Угловая коробка		●		●	●	
Дополнительная коробка		●		●	●	
Универсальная угловая коробка		●		●	●	
VarioFix Fire						
Коробка DryFix		●			●	
Охватывающая коробка (сост. из 2 частей)		●		●	●	
Охватывающая коробка		●		●	●	
Блочная коробка, монтаж в проем		●		●	●	
Допущены для монтажа в следующих конструкциях:						
Кирпичная кладка	●	●	●	●	●	
Бетон	●	●	●	●	●	
Пористый бетон, блоки или панели	●	●	●	●	●	
Плиты из пористого бетона, армированные, уложенные горизонтально или вертикально	●	●	●	●	●	
Монтажные стены из гипсокартона	●	●	●	●	●	
Модульный строительный размер						
Ширина	500	1375	500	1375	500	
	–	–	–	–	–	
Высота	1500	3000	1250	2500	1500	
	500	1750	1750	1750	500	
	–	–	–	–	–	
	2500	2500	2500	2500	2500	
Элемент с неподвижной верхней частью						
Максимальная высота BR элемента	3500	3500	3500	3000		
Макс. высота дверной створки	2500	2500	1250	2500		

	D65 OD		D65	D65 VM	HRUS 30 D VM	HRUS 90 F	HS 75
	1-створч.	2-створч.	1-створч.	2-створч.	2-створч.	2-створч.	1-створч.
					T30	T90	дБ
	1,5	1,5	1,8	1,8	1,6		2,1
	● 32-42 ● ● ●	● 32-43 ● ●	38-45	38-45	●		● 50-61 ●
	65/59 1,0/1,5		65 1,5	65 1,5	65 1,5	78 1,5	75 1,0
	● ● ●	●	●	●	● ●	●	●
	● ● ●	● ● ●	● ●	● ●	● ●		● ●
	● ● ● ● ●	● ● ● ● ●	● ● ● ● ●	● ● ● ● ●	● ● ● ● ●	● ●	● ● ●
	500 - 1500	1375 - 3000	625 - 1500	1250 - 3000	1375 - 3000	1500 - 3000	625 - 1250
	500 - 2500	1750 - 2500	2500 - 3500	2500 - 3500	1750 - 3500	2000 - 3250	1750 - 2250
	3500 2500	3500 2500	3500 3500	3500 3500			

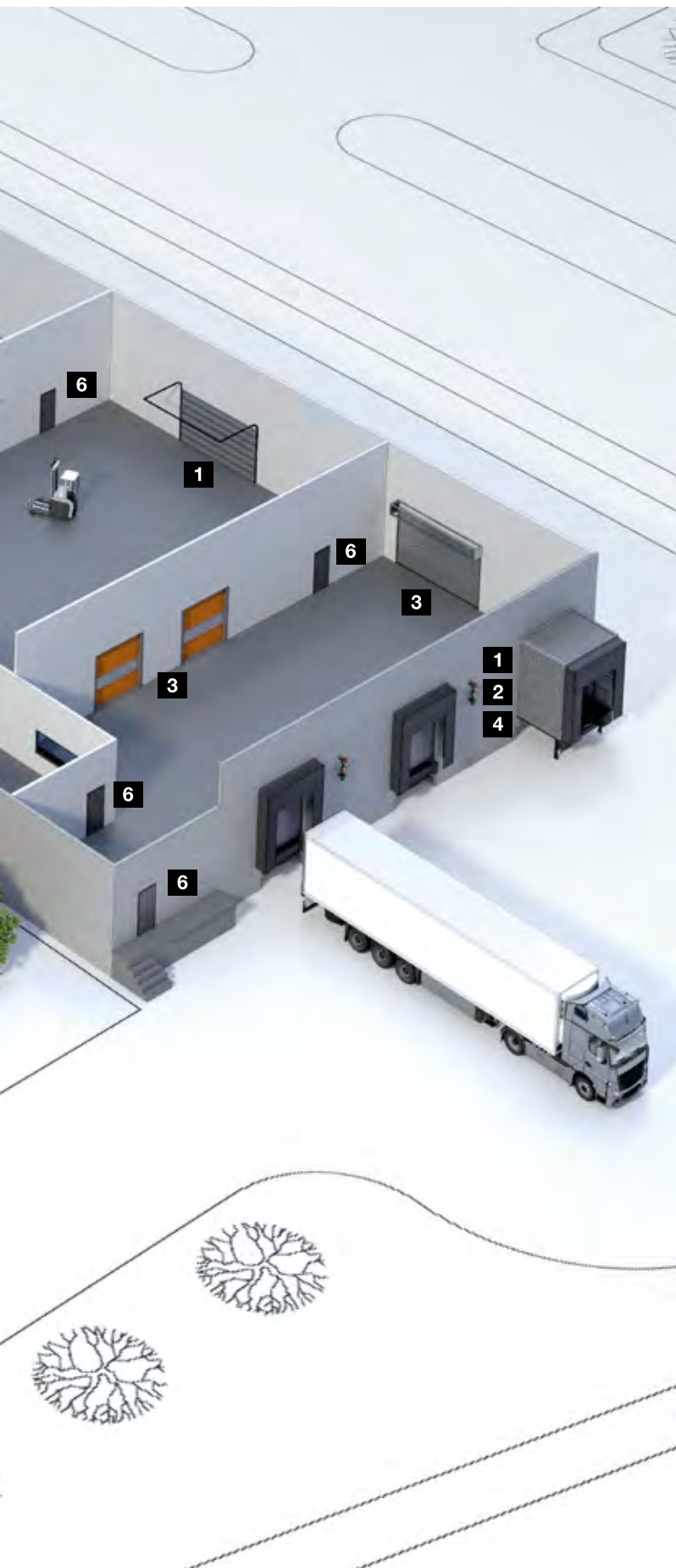
Ассортимент изделий компании Hörmann

Все от одного производителя для строительства Вашего объекта





Быстрый сервис при проверке, техническом обслуживании и ремонте
Благодаря широкой сети сервисного обслуживания мы всегда находимся недалеко от Вас и готовы в любой момент прийти на помощь.



Секционные ворота



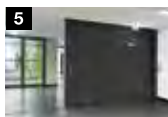
Рулонные ворота и рулонные решетки



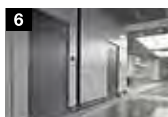
Скоростные ворота



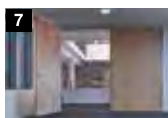
Перегрузочная техника



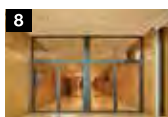
Стальные откатные ворота и откатные ворота из нержавеющей стали



Двери строительных объектов из стали / нержавеющей стали



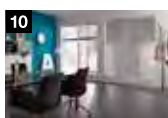
Стальные коробки с высококачественными деревянными функциональными дверьми Schörghuber



Двери строительных объектов с трубчатой рамой



Автоматические раздвижные двери



Окна для внутренних помещений



Ворота для коллективных гаражей



Болларды и въездные барьеры



Системы шлагбаумов и системы оплаты

Hörmann: качество без компромиссов



Hörmann KG Amshausen, Германия



Hörmann KG Antriebstechnik, Германия



Hörmann KG Brandis, Германия



Hörmann KG Brockhagen, Германия



Hörmann KG Dissen, Германия



Hörmann KG Eckelhausen, Германия



Hörmann KG Freisen, Германия



Hörmann KG Ichtshausen, Германия



Hörmann KG Werne, Германия



Hörmann Alkmaar B.V., Нидерланды



Hörmann Legnica Sp. z o.o., Польша



Hörmann Beijing, Китай



Hörmann Tianjin, Китай



Hörmann LLC, Montgomery IL, США



Hörmann Flexon LLC, Burgettstown PA, США



Shakti Hörmann Pvt. Ltd., Индия

Hörmann – единственный производитель на международном рынке, предлагающий «из одних рук» все основные строительные элементы, которые изготавливаются на высокоспециализированных предприятиях в соответствии с новейшими техническими достижениями. Имея широкую торговую и сервисную сеть в Европе и представительства в Америке и Азии, Hörmann является надежным поставщиком высококачественных строительных конструкций. Hörmann – качество без компромиссов.

ГАРАЖНЫЕ ВОРОТА
ПРИВОДЫ
ПРОМЫШЛЕННЫЕ ВОРОТА
ПЕРЕГРУЗОЧНЫЕ СИСТЕМЫ
ДВЕРИ
КОРОБКИ

Санкт-Петербург
+7 (812) 702-44-21

Москва
+7 (495) 604-46-21

Нижний Новгород
+7 (831) 261-31-31

Воронеж
+7 (473) 204-52-42

Екатеринбург
+7 (343) 384-57-75

Уфа
+7 (347) 226-93-93

Новосибирск
+7 (383) 207-84-98

Красноярск
+7 (391) 204-63-16

Казань
+7 (843) 206-02-86

Самара
+7 (846) 206-03-69

Краснодар
+7 (861) 203-38-78

Пятигорск
+7 (919) 740-64-94

Ростов-на-Дону
+ 7 (863) 209-81-27

Волгоград
+7 (8442) 98-68-22

Подробную информацию узнавайте у официальных дистрибьюторов ООО «Хёрманн Руссия» или на сайте www.hoermann.ru

HÖRMANN